

UC Näringslivsanalys

Svaret på hur näringslivet utvecklas i kommunerna

Gällivare kommun 2011

Norrbottens län

- Rapport 2011-10-30

De 11 företagen med högst nettoomsättning 2010 i kommunen			
			Nettoomsättning tkr
1	Transportbolaget Gällivare AB		345 542
2	Euromining AB		129 155
3	Göran Eriksson Maskintjänst AB		123 681
4	Top Bostäder AB		123 025
5	Gällivare Energi AB		108 538
6	Malmfältens Bil-City AB		83 371
7	David Karlgrens Slakteri AB		74 171
8	Gema Industri AB (PUBL.)		74 115
9	Hedmans Partiaffär AB	(Har ej säte i kommun)	71 513
10	Eriksson Center i Gällivare AB		61 693
11	Rulex Livs AB		57 139

Senast uppdaterad 2011-10-30

OBS! Ovanstående företag har sitt säte registrerat i kommunen om annat ej anges

Nettoomsättning som visas för de företagen med högst nettoomsättning 2010 i kommunen baseras på normaliserade bokslutssiffror för kalenderår 2010

Innehållsförteckning

Innehållsförteckning	
	Sid nr
Översikt - aktiva aktiebolag, handels- och kommanditbolag samt enskild näringsverksamhet	1-2
Översikt - aktiva aktiebolag	3-5
Utveckling nyföretagande	6
Utveckling konkurser och övriga på obestånd	7
Utveckling sysselsättning och omsättning i förhållande till antal arbetsföra	8
Antalsfördelning företag per antal anställda	9
Antalsfördelning företag per omsättningsintervall	10
Utveckling nettoomsättning och förändring av nettoomsättning	11
Utveckling resultat och förändring av resultat	12
Utveckling avkastning på totalt kapital och omsättning per anställd	13
Utveckling kassalikviditet och konsolideringsgrad	14
Utveckling rörelsemarginal och andel med negativt eget kapital	15
Utveckling riskbuffert och materiell anläggningsstruktur	16
Åldersfördelning VD och utveckling av andel kvinnliga VD	17
Utveckling av andel kvinnliga och andel utländska styrelsemedlemmar	18
Utveckling av andel företag som tillhör koncern och utländsk koncern	19
Utveckling obeståndsrisk och riskfördelning	20
Definitioner och SNI-gruppering som används i rapporten	Bilaga 1
Underlag till ett urval av de grafer som presenteras i rapporten	Bilaga 2

Senast uppdaterad 2011-10-30

Samtliga företagsformer

Översikt - aktiva aktiebolag, handels- och kommanditbolag samt enskild näringsverksamhet

Aktivförändring 1009 - 1109				
	AB	HKB	Enskild	Total
Aktiva företag vid periodens början	381	58	873	1 312
Nystartade	40	1	78	119
Konkurser	-3	0	-2	-5
Övriga på obestånd	-2	-1	-5	-8
Övriga förändringar	10	-4	-75	-69
Aktiva företag vid periodens slut	426	54	869	1 349
Nettoförändring	45	-4	-4	37

Senast uppdaterad 2011-10-30

Antal aktiva företag per bransch 1109

	AB	HKB	Enskild	Total
Jordbruk, skogsbruk och fiske	6	3	312	321
Handel	81	13	75	169
Byggverksamhet	54	5	77	136
Verksamhet inom juridik, ekonomi, vetenskap och teknik	55	2	70	127
Tillverkning	46	3	49	98
Annan serviceverksamhet	5	3	57	65
Branschtillhörighet okänd	19	0	44	63
Transport och magasinering	35	3	22	60
Hotell- och restaurangverksamhet	32	7	21	60
Uthyrning, fastighetsservice, resetjänster och andra stödtjänster	22	3	35	60
Fastighetsverksamhet	29	4	16	49
Kultur, nöje och fritid	3	5	33	41
Vård och omsorg	7	2	21	30
Utbildning	6	0	18	24
Informations- och kommunikationsverksamhet	8	1	14	23
Finans- och försäkringsverksamhet	10	0	0	10
Utvinning av mineral	5	0	2	7
Vattenförsörjning, avloppsrening, avfallshantering och sanering	1	0	3	4
Försörjning av el, gas, värme och kyla	2	0	0	2
Offentlig förvaltning och försvar, obligatorisk socialförsäkring	0	0	0	0
Förvärvsarbete i hushåll	0	0	0	0
Verksamhet vid internationella organisationer, utländska ambassader o.d.	0	0	0	0

Senast uppdaterad 2011-10-30

Aktiebolag

Översikt - aktiva aktiebolag

Aktivförändring periodvis					
	1009 - 1109	0909 - 1009	0809 - 0909	0709 - 0809	0609 - 0709
Aktiva företag vid periodens början	381	374	354	333	309
Nystartade	40	15	16	22	17
Konkurser	-3	-7	-4	0	-3
Övriga på obestånd	-2	0	-1	0	0
Övriga förändringar	10	-1	9	-1	10
Aktiva företag vid periodens slut	426	381	374	354	333
Nettoförändring	45	7	20	21	24

Senast uppdaterad 2011-10-30

Antal aktiva företag per bransch enl SNI 2002 periodvis	
	0709
Parti- och detaljhandel	81
Fastighets- och uthyrningsverksamhet, företagstjänster	81
Byggverksamhet	39
Tillverkning	36
Transport, magasinering och kommunikation	32
Hotell- och restaurangverksamhet	22
Branschtillhörighet okänd	10
Andra samhällliga och personliga tjänster	9
Finansiell verksamhet	7
Hälso- och sjukvård, sociala tjänster	5
Utvinning av mineral	4
Jordbruk, jakt och skogsbruk	3
Utbildning	3
El-, gas-, värme- och vattenförsörjning	1
Fiske	0
Offentlig förvaltning och försvar	0
Hushållens verksamhet	0
Verksamhet vid internationella organisationer	0

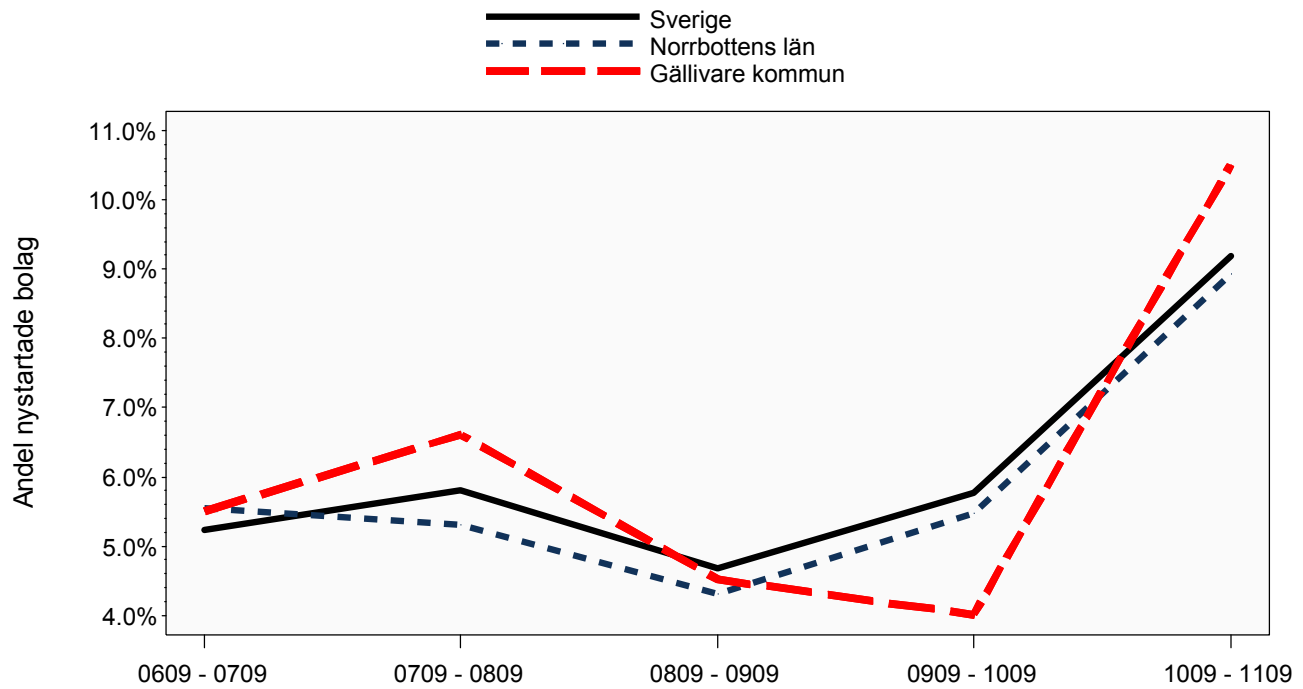
Senast uppdaterad 2011-10-30

Antal aktiva företag per bransch enl SNI 2007 periodvis				
	1109	1009	0909	0809
Handel	81	76	80	77
Verksamhet inom juridik, ekonomi, vetenskap och teknik	55	48	43	41
Byggverksamhet	54	52	50	49
Tillverkning	46	38	39	38
Transport och magasinering	35	29	29	27
Hotell- och restaurangverksamhet	32	29	30	25
Fastighetsverksamhet	29	26	24	23
Uthyrning, fastighetsservice, resetjänster och andra stödtjänster	22	20	20	18
Branschtillhörighet okänd	19	17	15	10
Finans- och försäkringsverksamhet	10	8	8	9
Informations- och kommunikationsverksamhet	8	8	8	9
Vård och omsorg	7	6	6	6
Jordbruk, skogsbruk och fiske	6	5	5	4
Utbildning	6	4	4	3
Annan serviceverksamhet	5	5	3	2
Utvinning av mineral	5	4	5	5
Kultur, nöje och fritid	3	3	2	5
Försörjning av el, gas, värme och kyla	2	2	2	2
Vattenförsörjning, avloppsrening, avfallshantering och sanering	1	1	1	1
Offentlig förvaltning och försvar, obligatorisk socialförsäkring	0	0	0	0
Förvärvsarbete i hushåll	0	0	0	0
Verksamhet vid internationella organisationer, utländska ambassader o.d.	0	0	0	0

Senast uppdaterad 2011-10-30

Aktiebolag

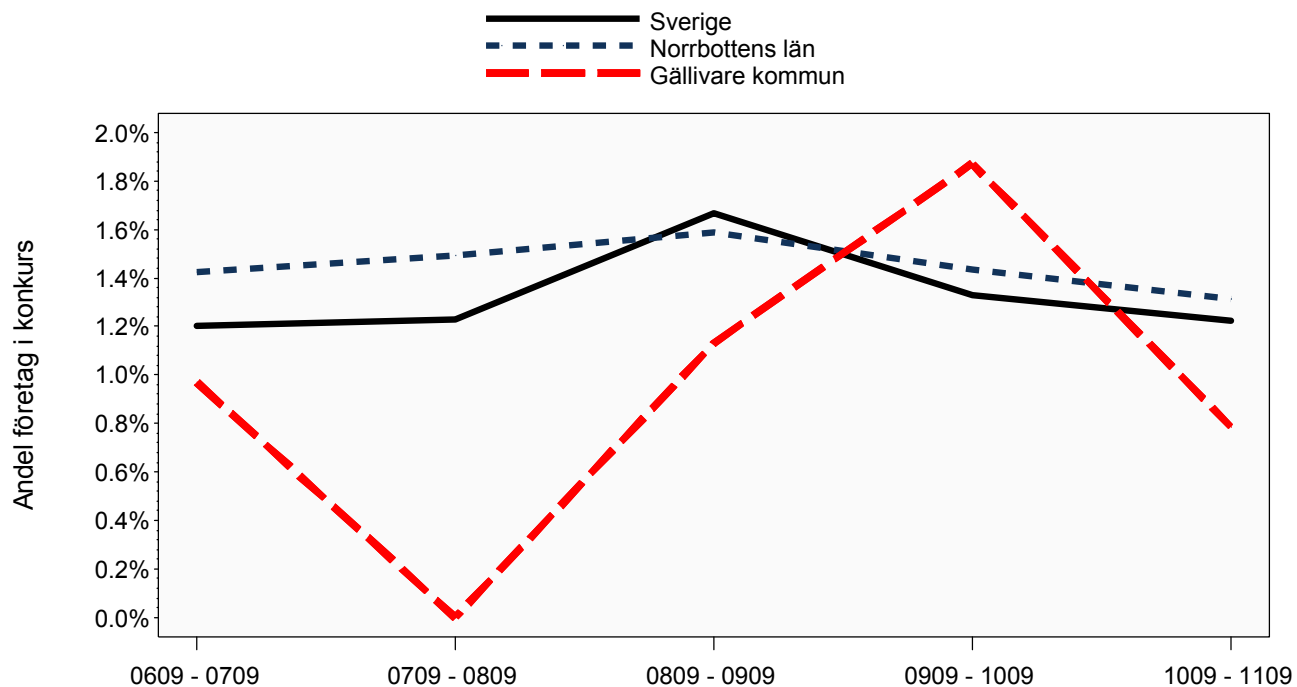
Utveckling nyföretagande



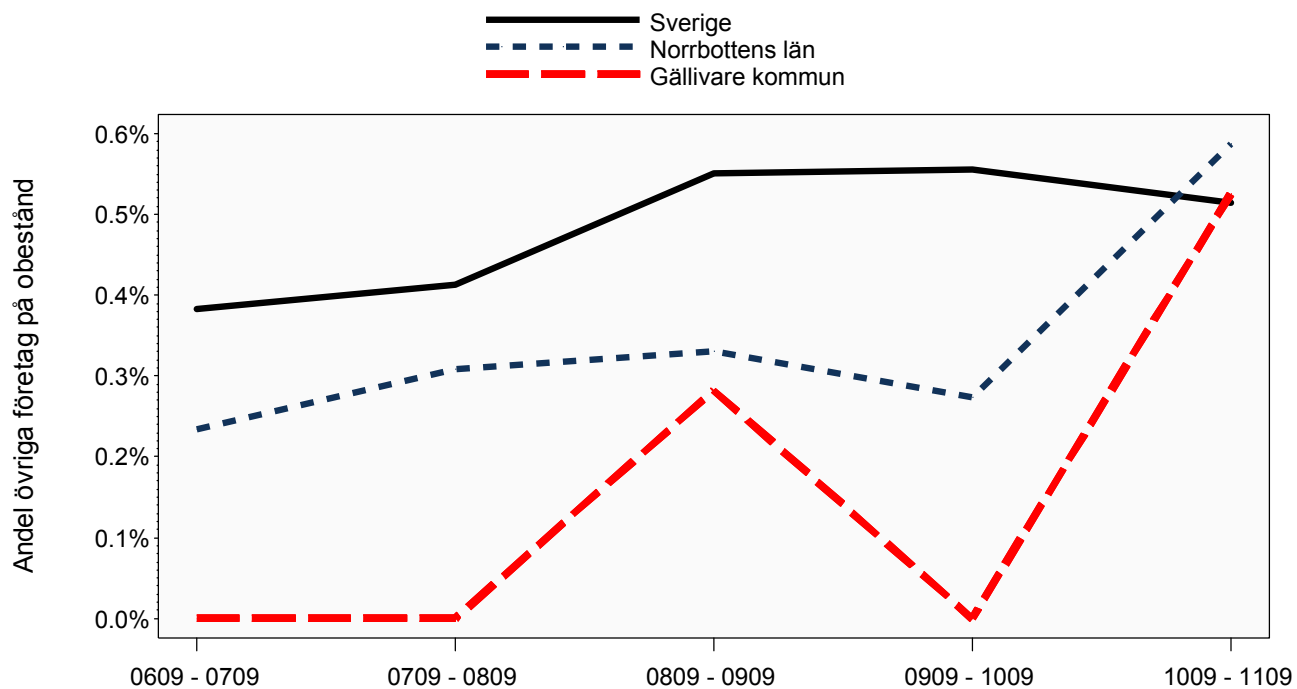
Senast uppdaterad 2011-10-30

Aktiebolag

Utveckling konkurser och övriga på obestånd



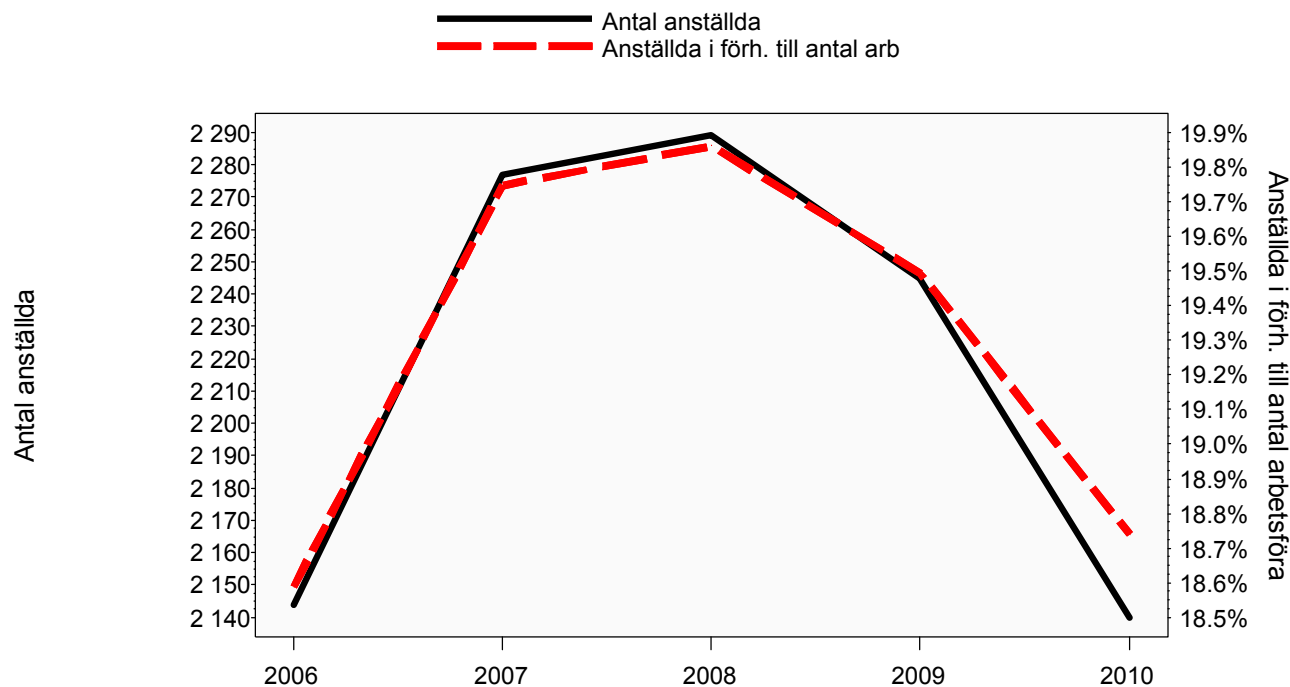
Senast uppdaterad 2011-10-30



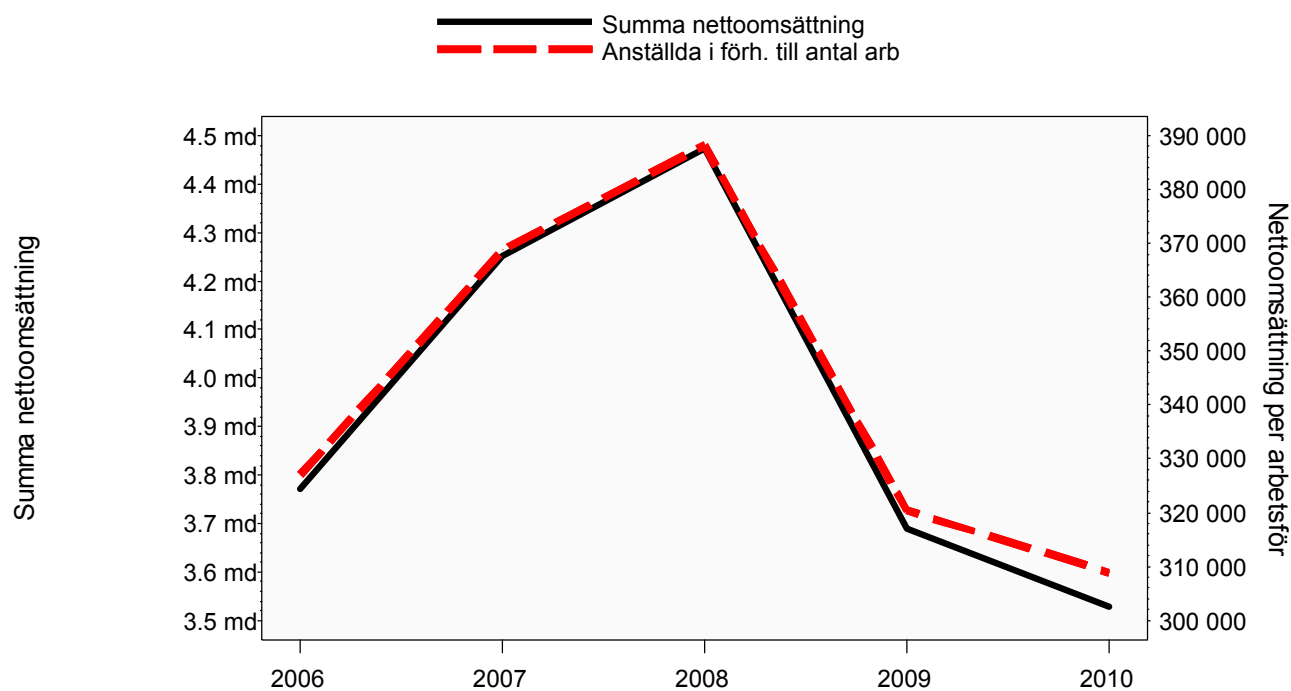
Senast uppdaterad 2011-10-30

Aktiebolag

Utveckling sysselsättning och omsättning i förhållande till antal arbetsföra



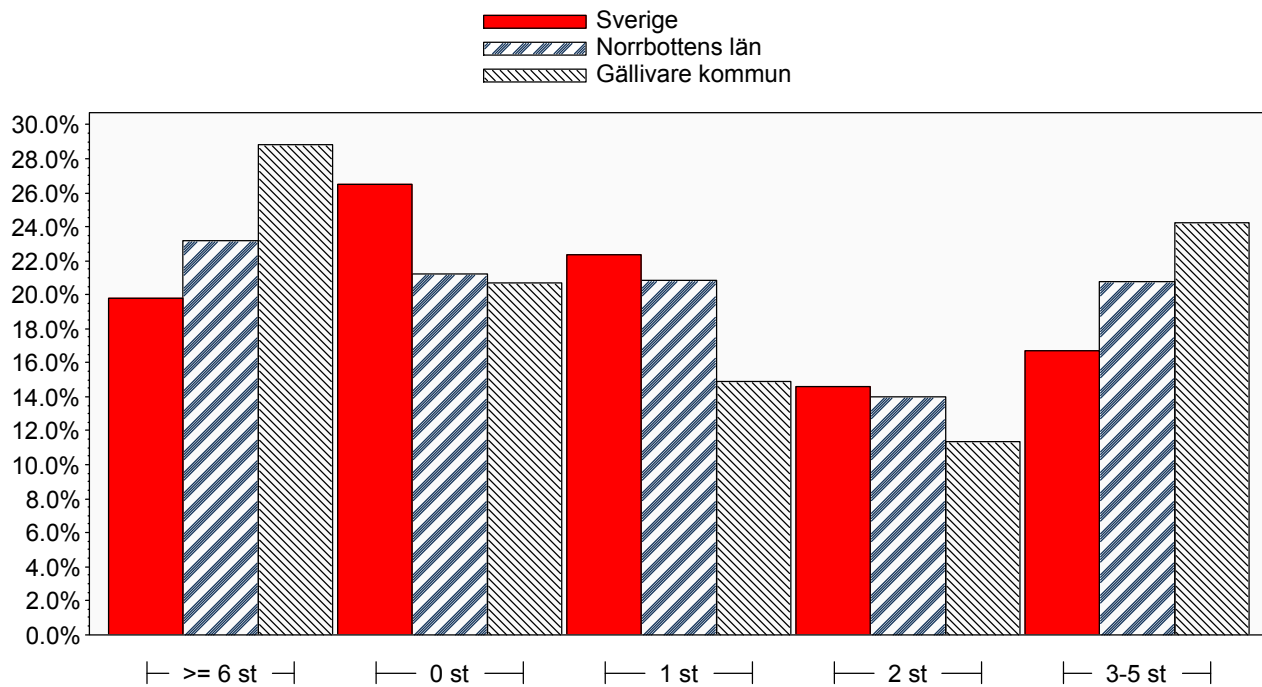
Senast uppdaterad 2011-10-30



Senast uppdaterad 2011-10-30

Aktiebolag

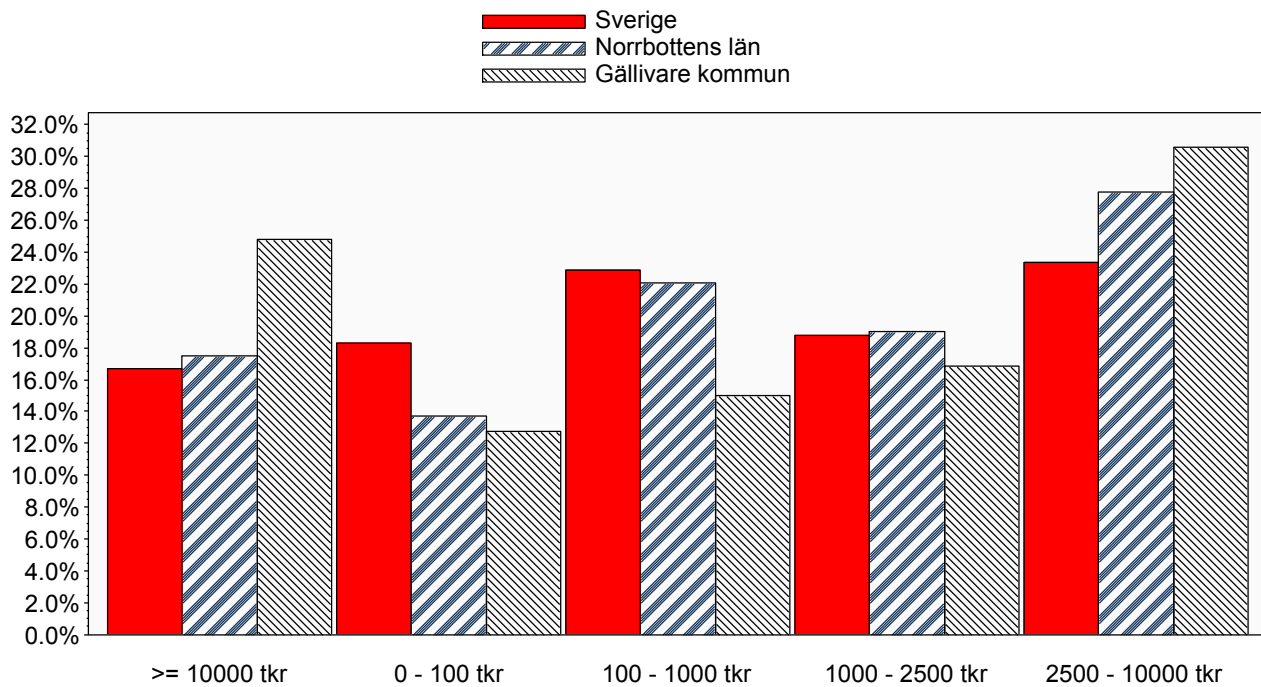
Antalsfördelning företag per antal anställda



Senast uppdaterad 2011-10-30

Aktiebolag

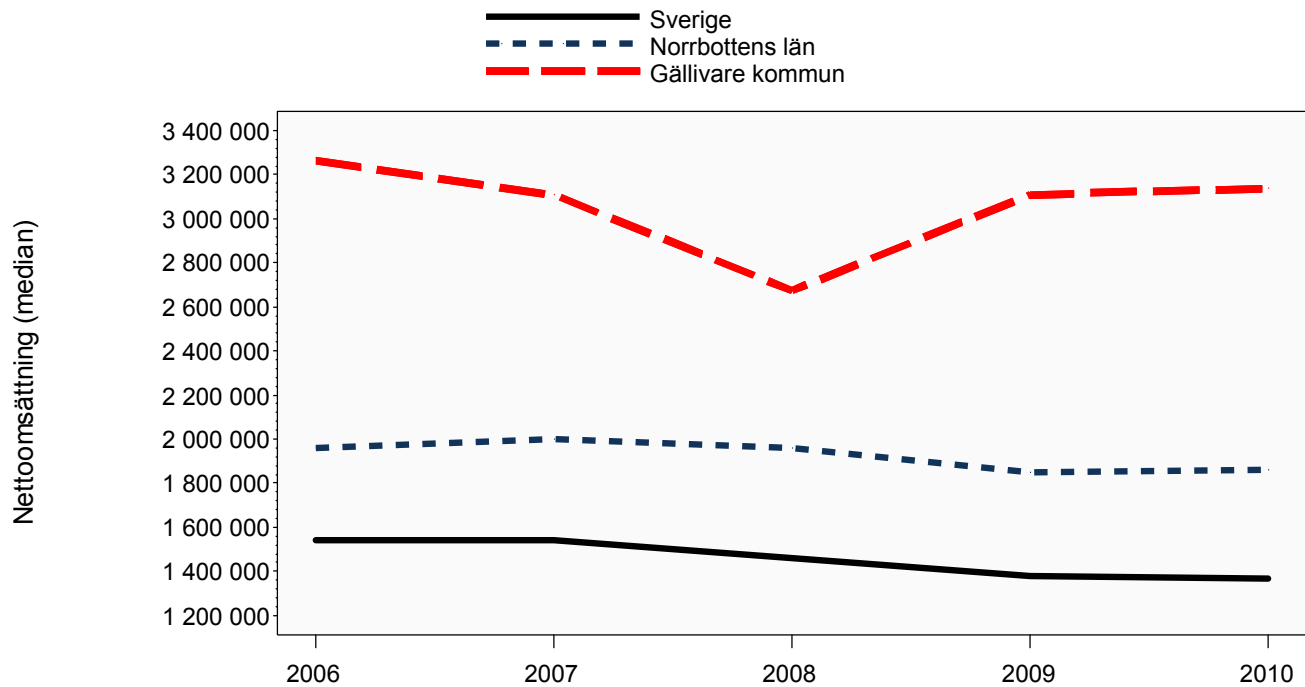
Antalsfördelning företag per omsättningsintervall



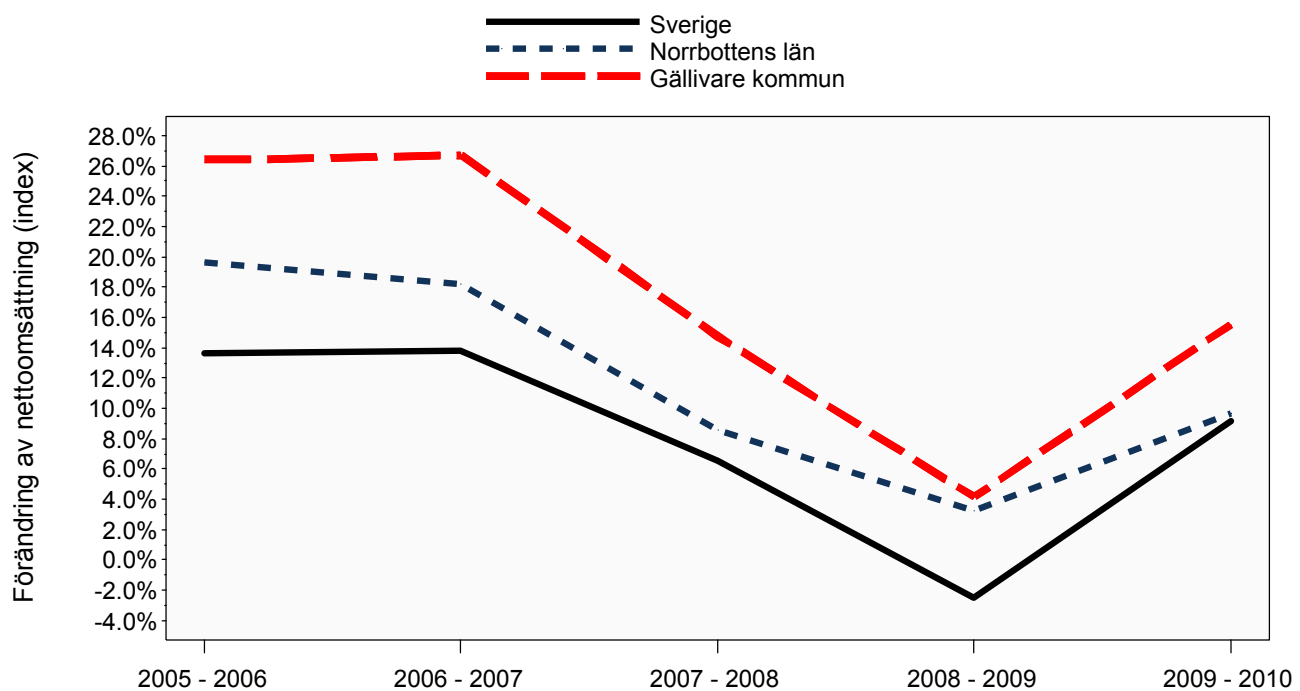
Senast uppdaterad 2011-10-30

Aktiebolag

Utveckling nettoomsättning och förändring av nettoomsättning



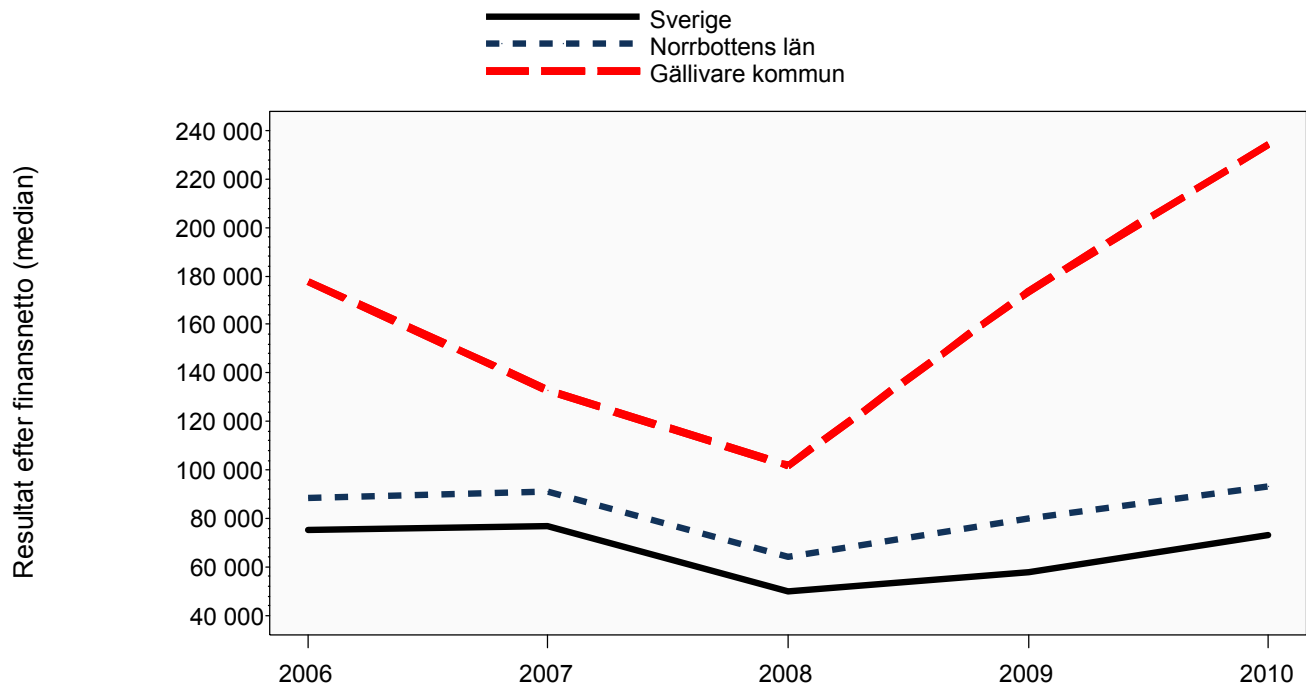
Senast uppdaterad 2011-10-30



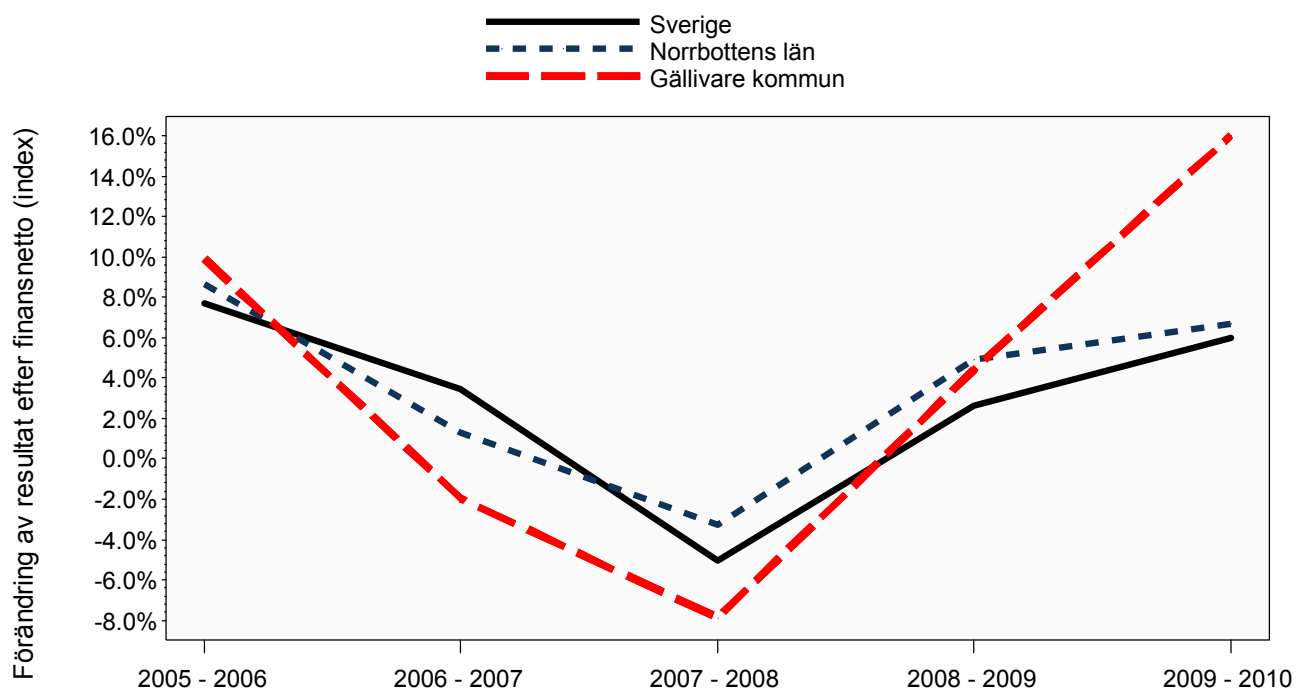
Senast uppdaterad 2011-10-30

Aktiebolag

Utveckling resultat och förändring av resultat



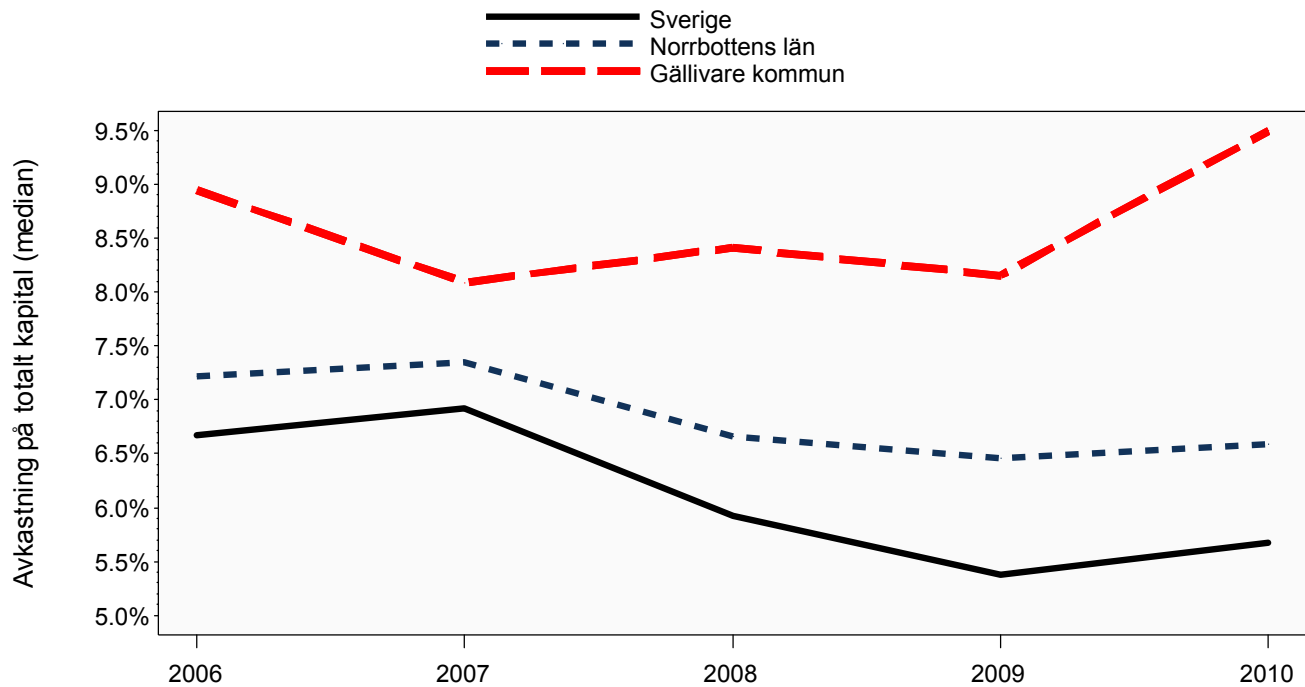
Senast uppdaterad 2011-10-30



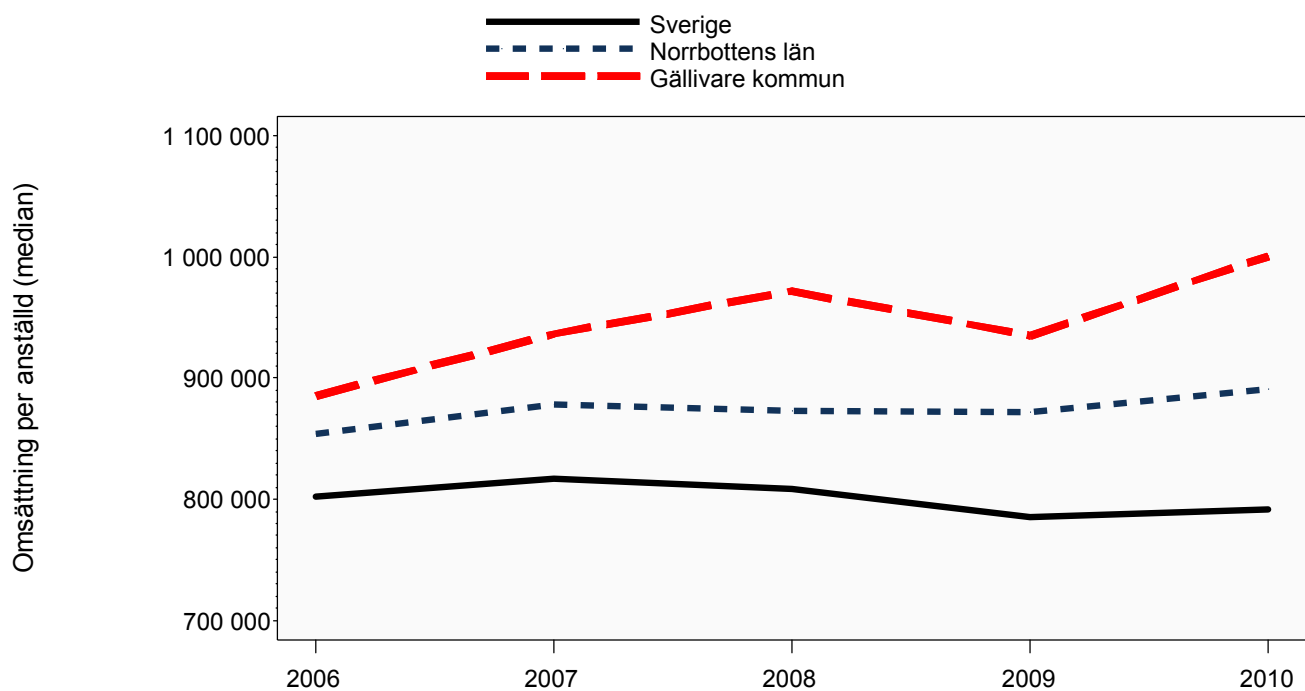
Senast uppdaterad 2011-10-30

Aktiebolag

Utveckling avkastning på totalt kapital och omsättning per anställd



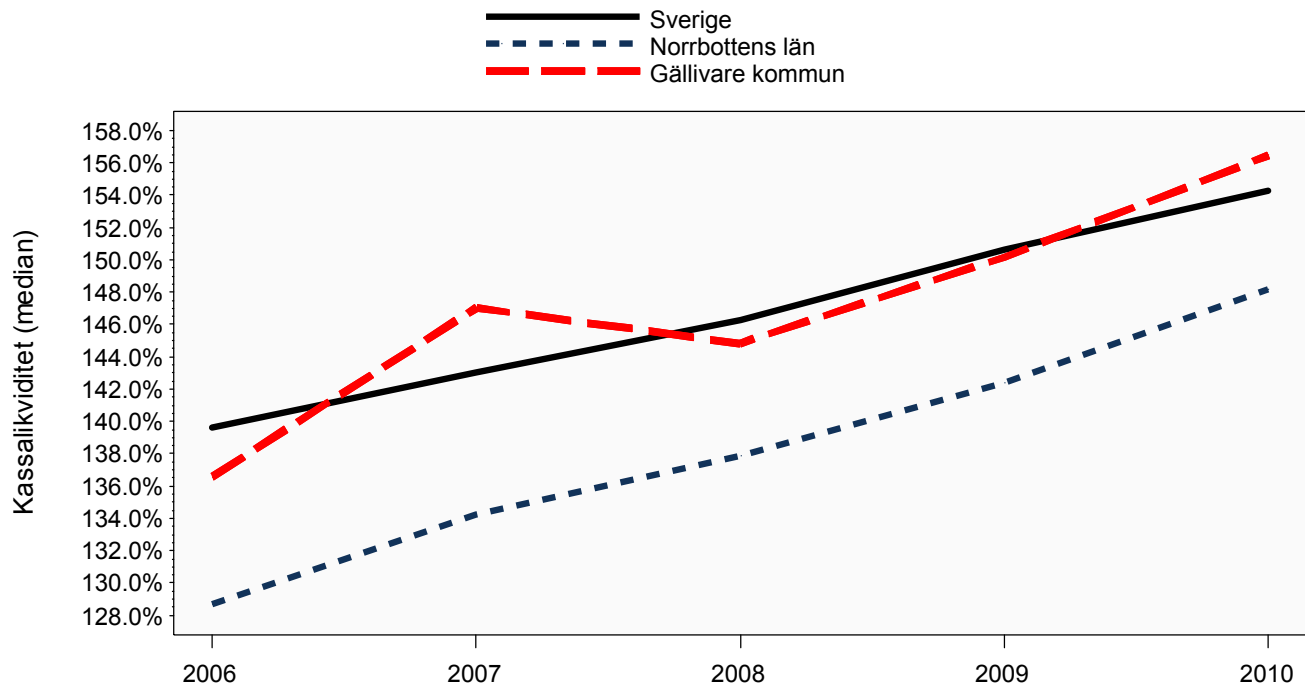
Senast uppdaterad 2011-10-30



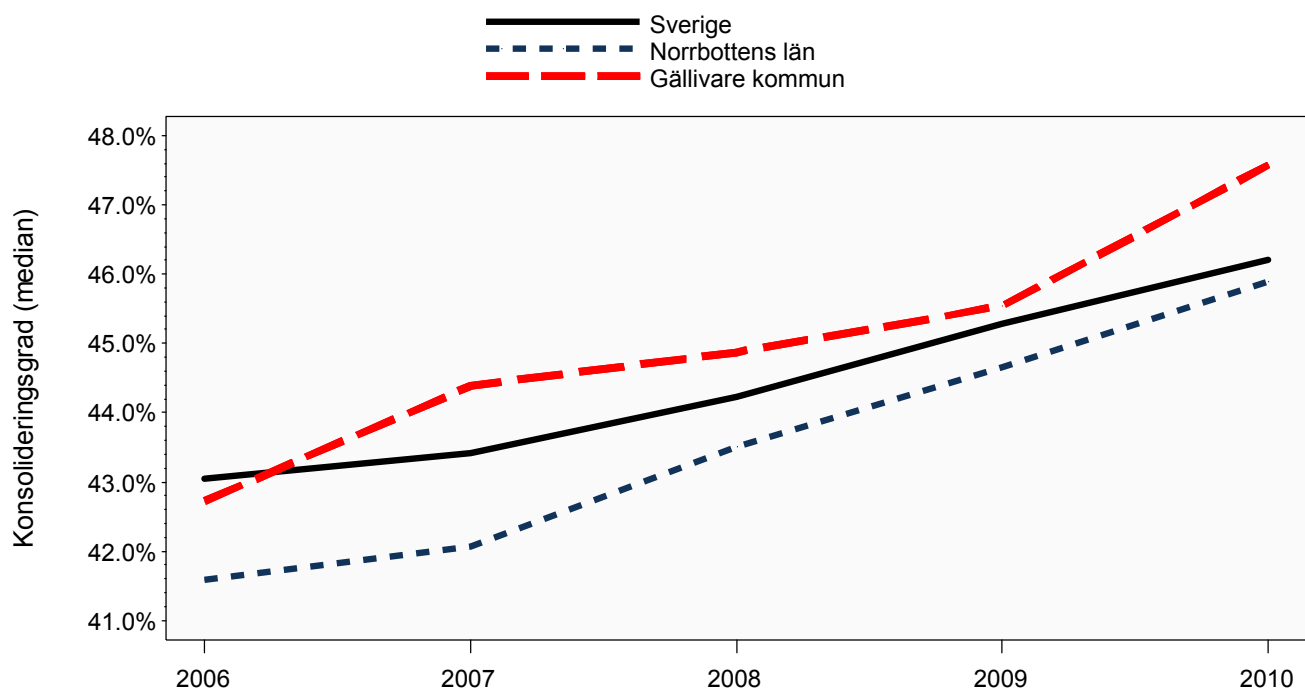
Senast uppdaterad 2011-10-30

Aktiebolag

Utveckling kassalikviditet och konsolideringsgrad



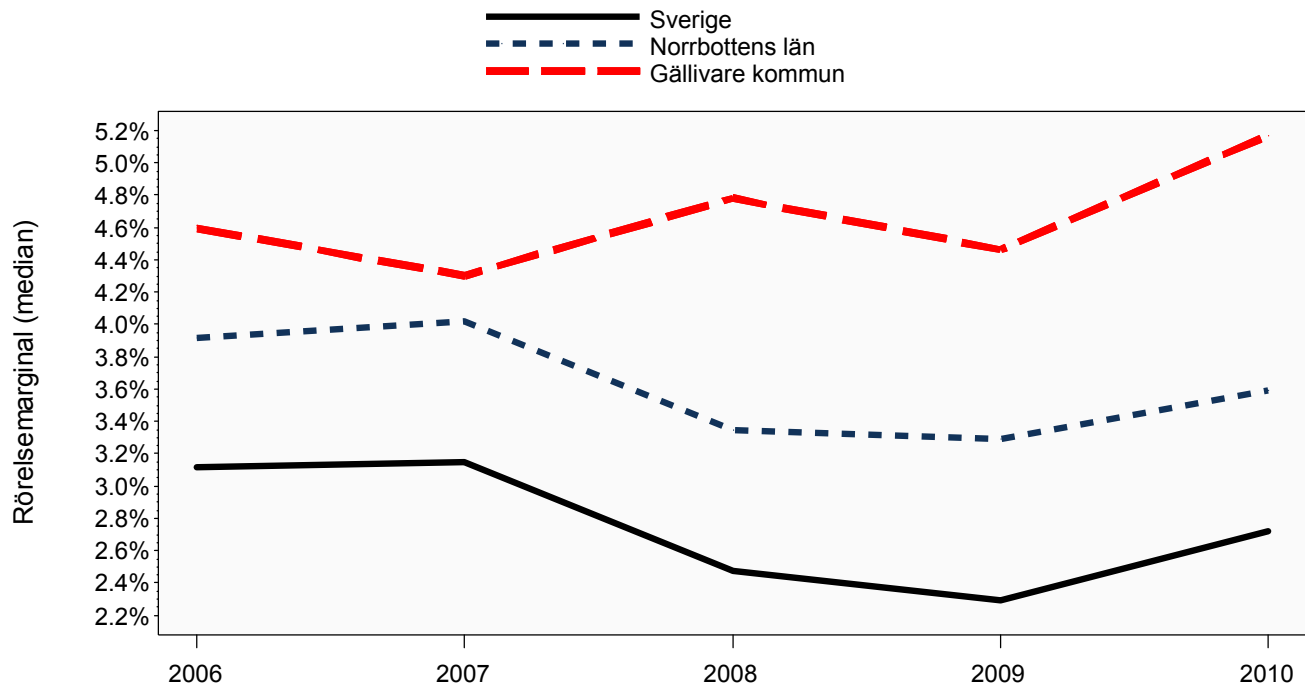
Senast uppdaterad 2011-10-30



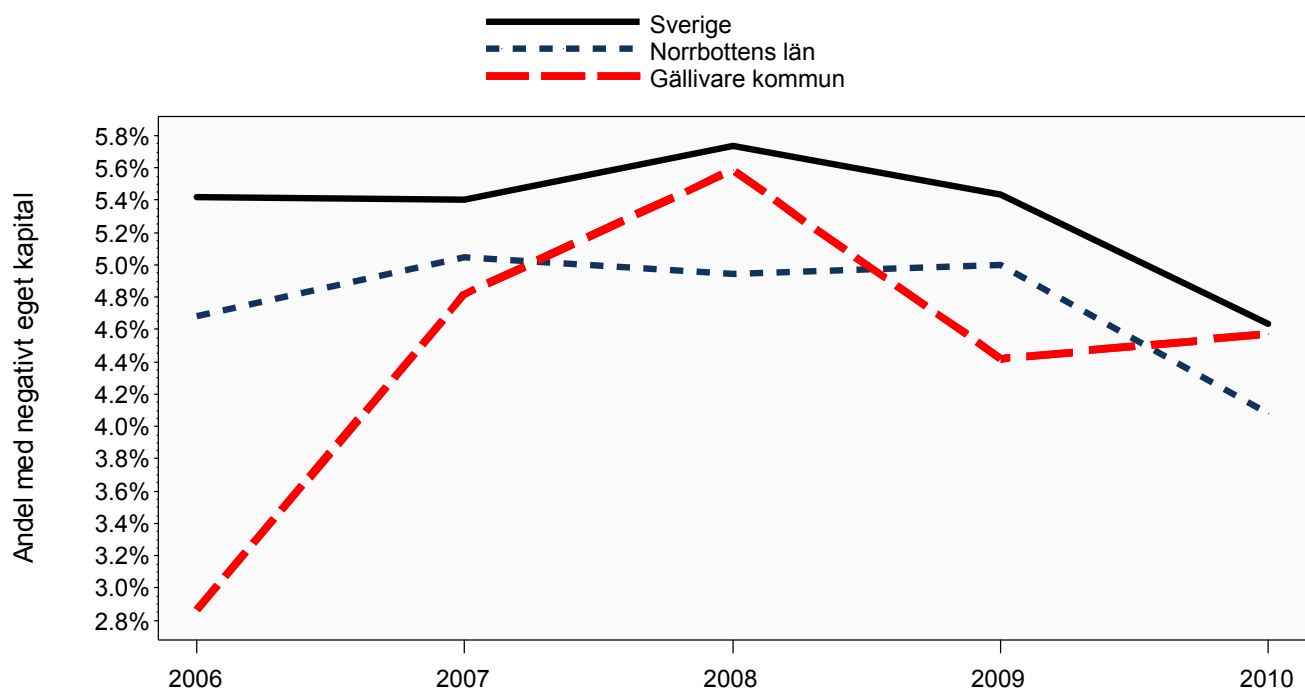
Senast uppdaterad 2011-10-30

Aktiebolag

Utveckling rörelsemarginal och andel med negativt eget kapital



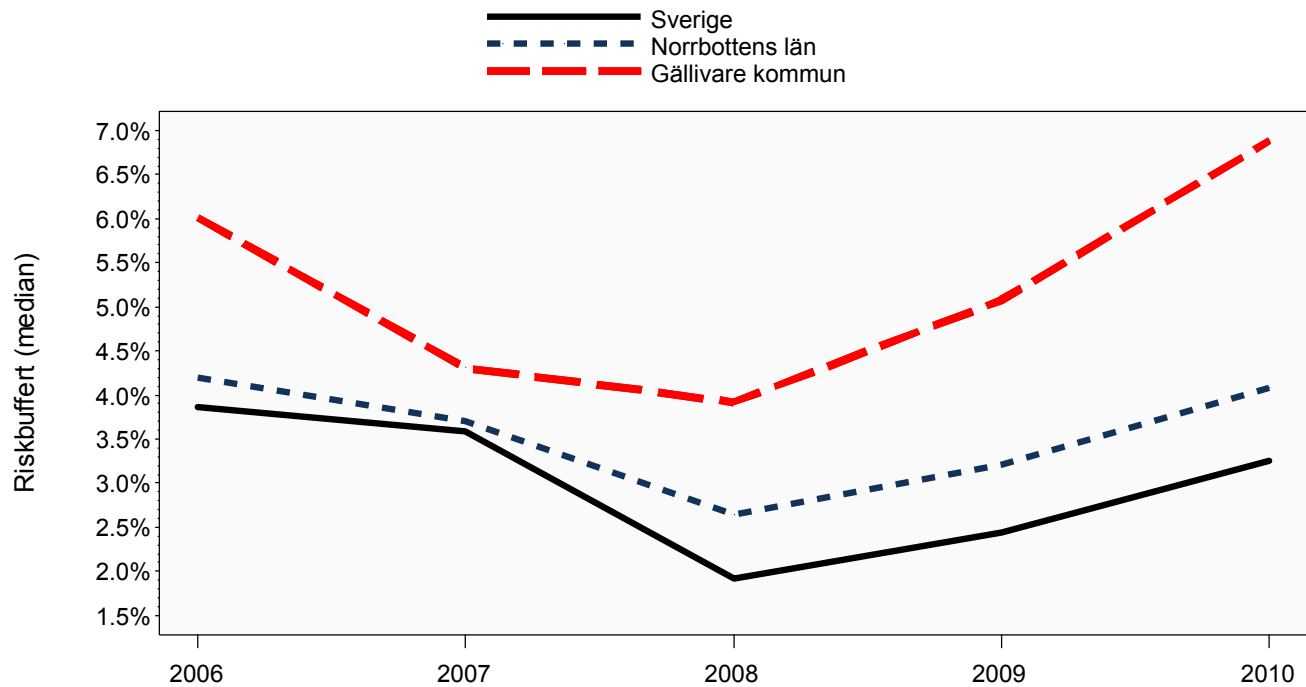
Senast uppdaterad 2011-10-30



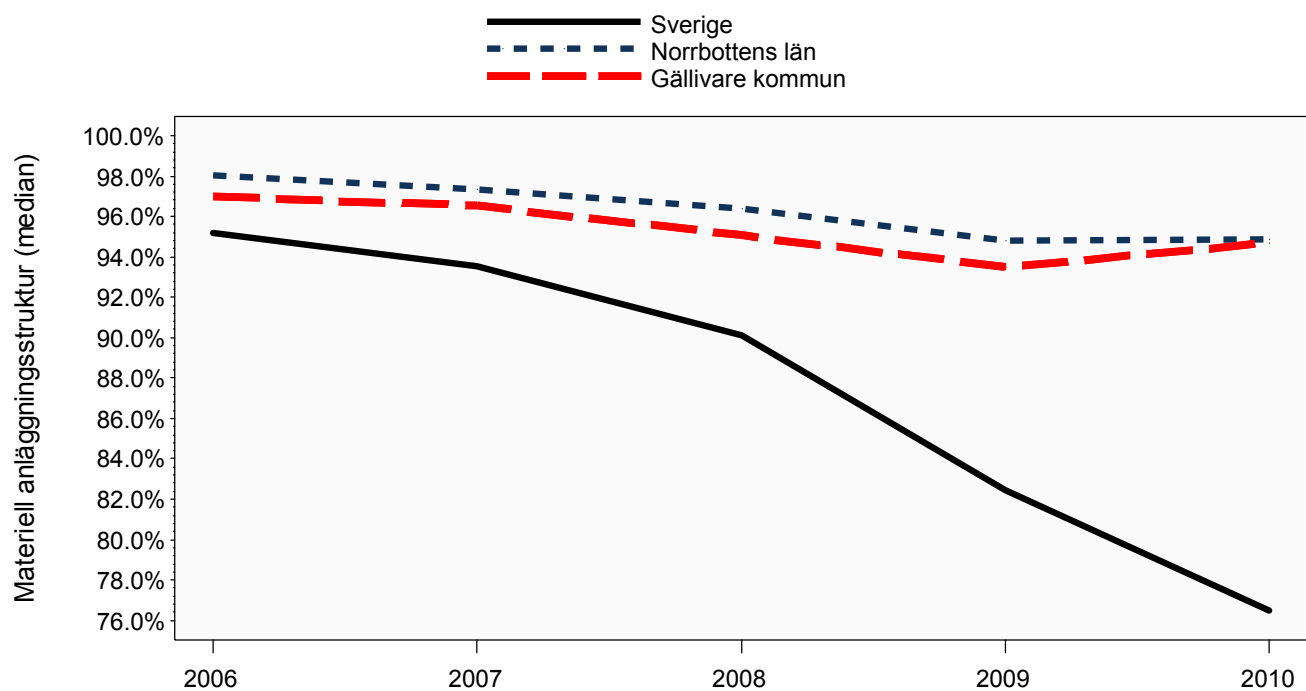
Senast uppdaterad 2011-10-30

Aktiebolag

Utveckling riskbuffert och materiell anläggningsstruktur



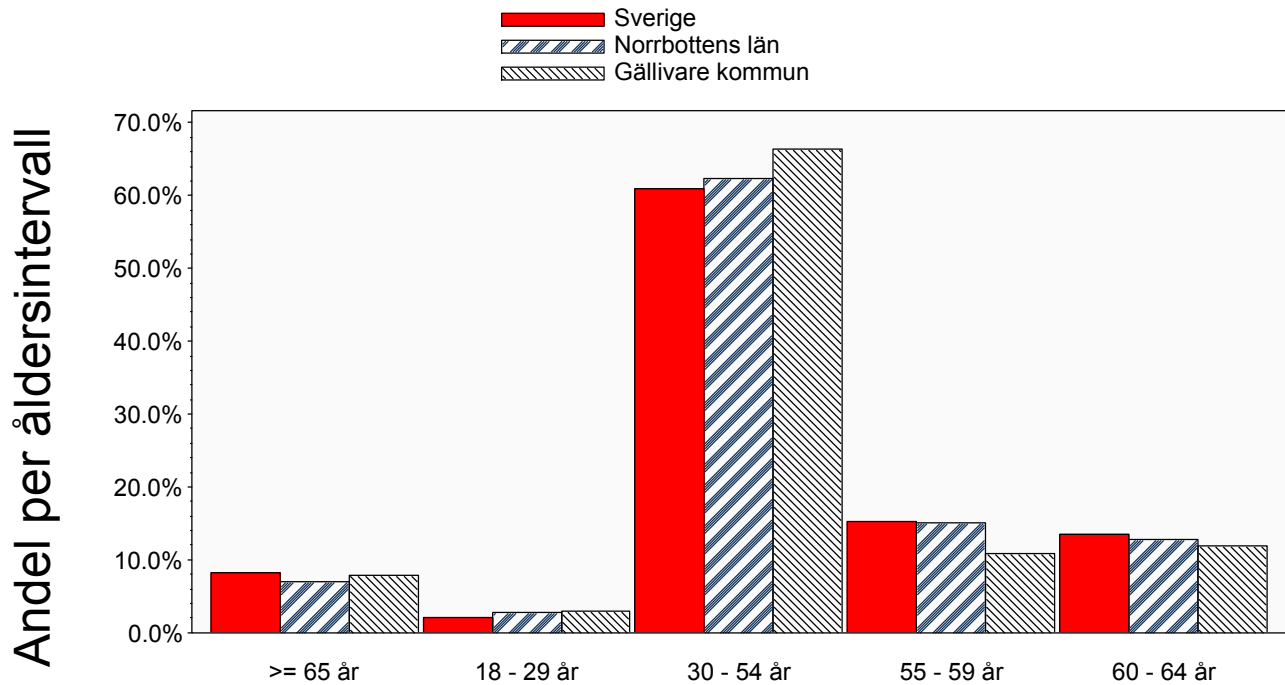
Senast uppdaterad 2011-10-30



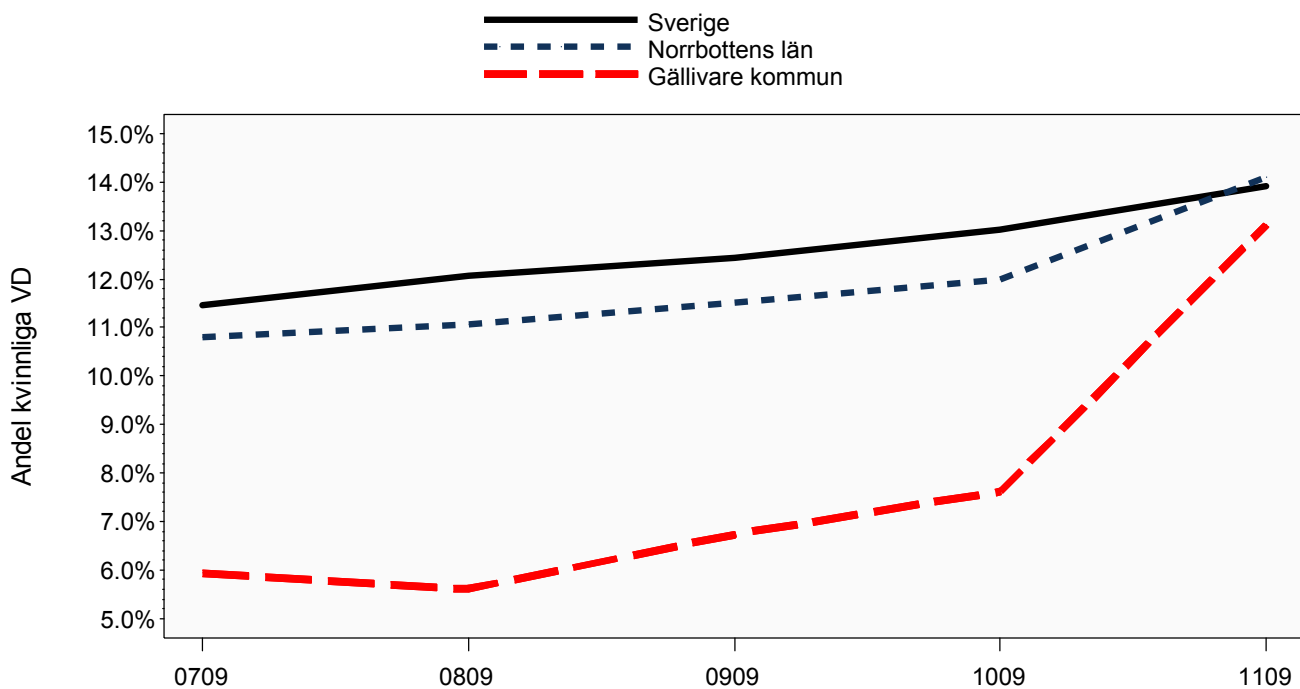
Senast uppdaterad 2011-10-30

Aktiebolag

Åldersfördelning VD och utveckling av andel kvinnliga VD



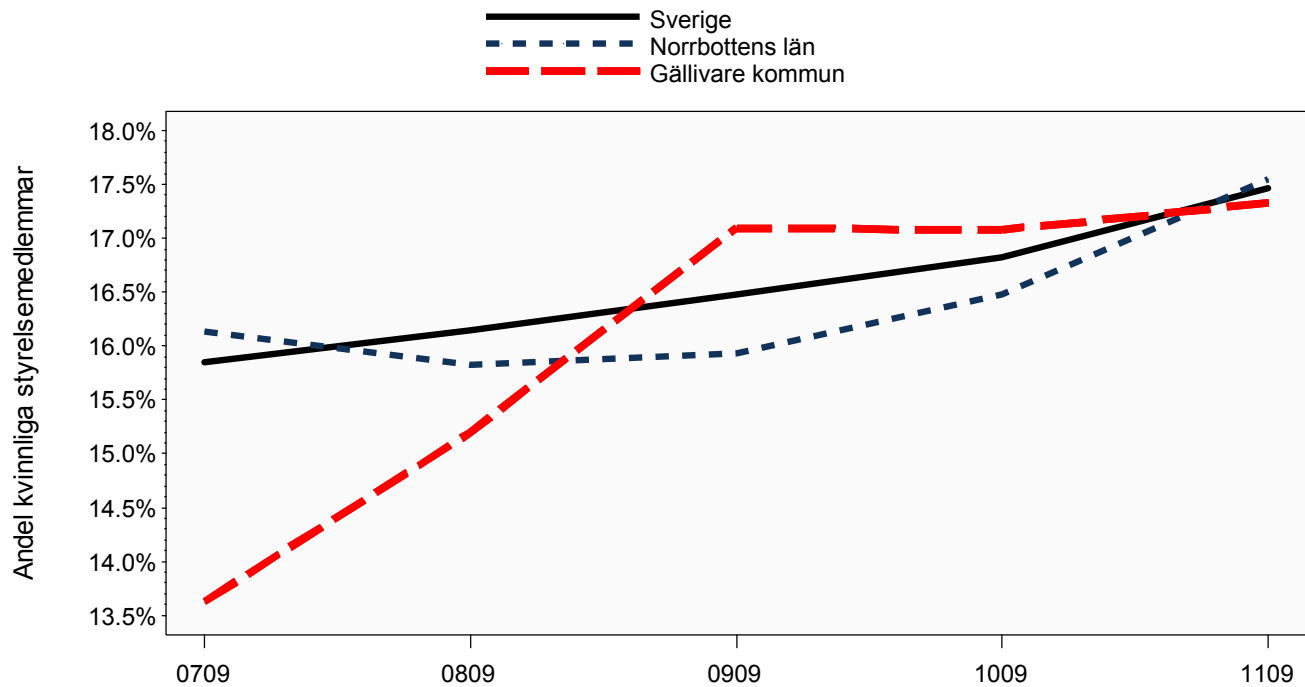
Senast uppdaterad 2011-10-30



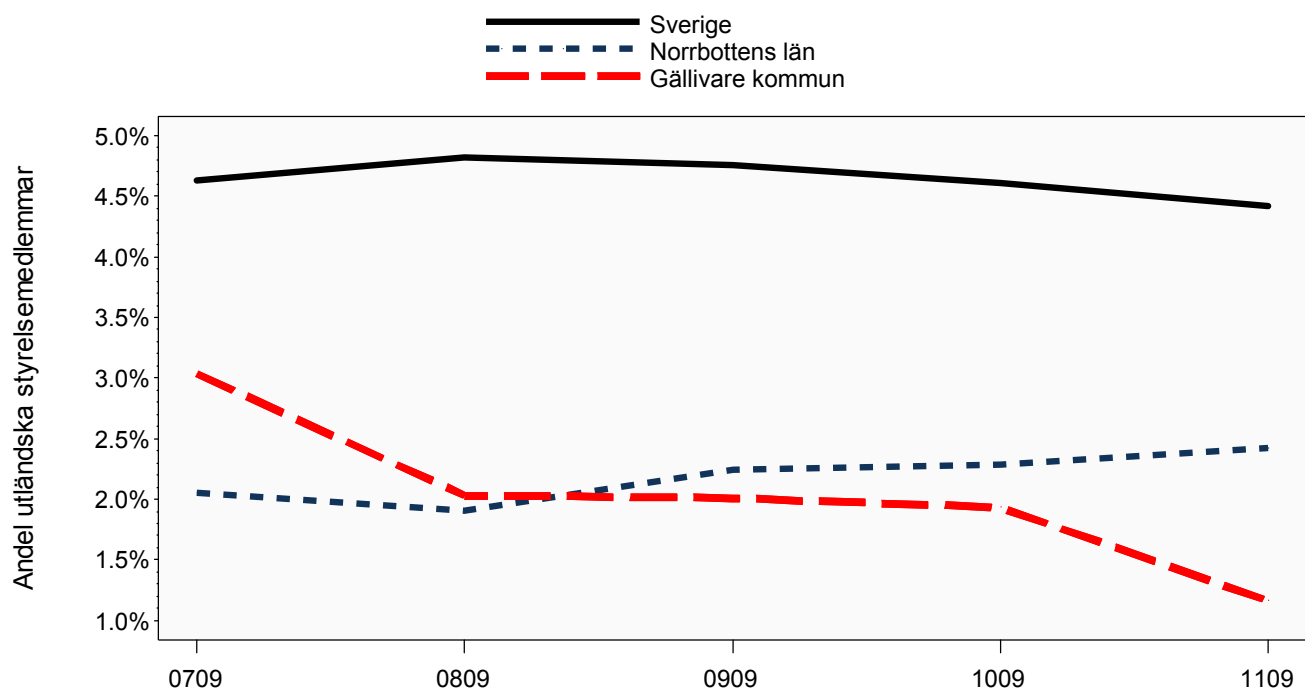
Senast uppdaterad 2011-10-30

Aktiebolag

Utveckling av andel kvinnliga och andel utländska styrelsemedlemmar



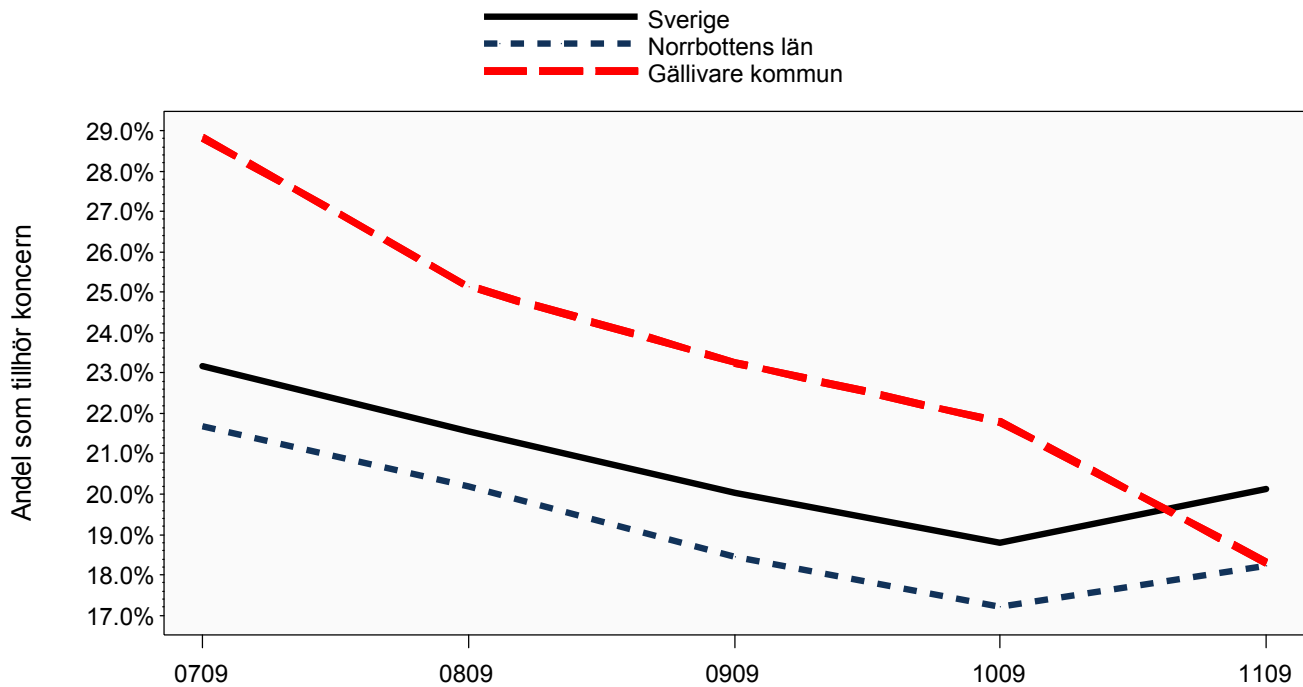
Senast uppdaterad 2011-10-30



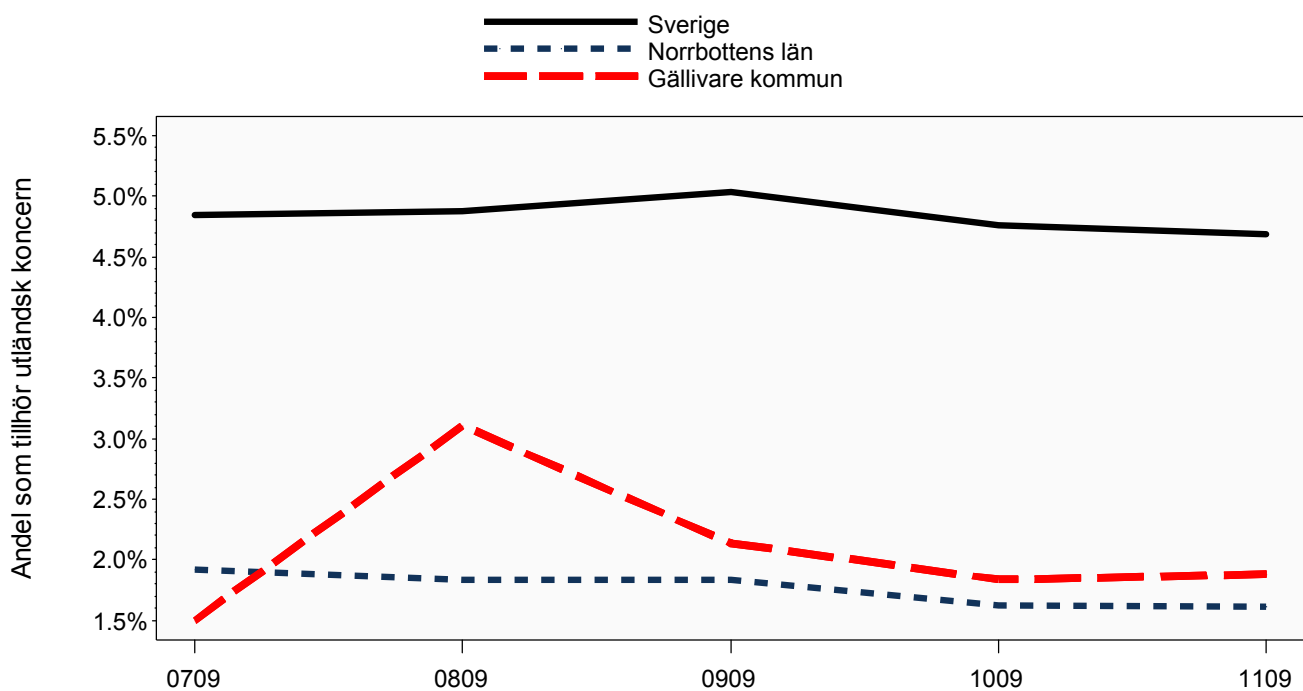
Senast uppdaterad 2011-10-30

Aktiebolag

Utveckling av andel företag som tillhör koncern och utländsk koncern



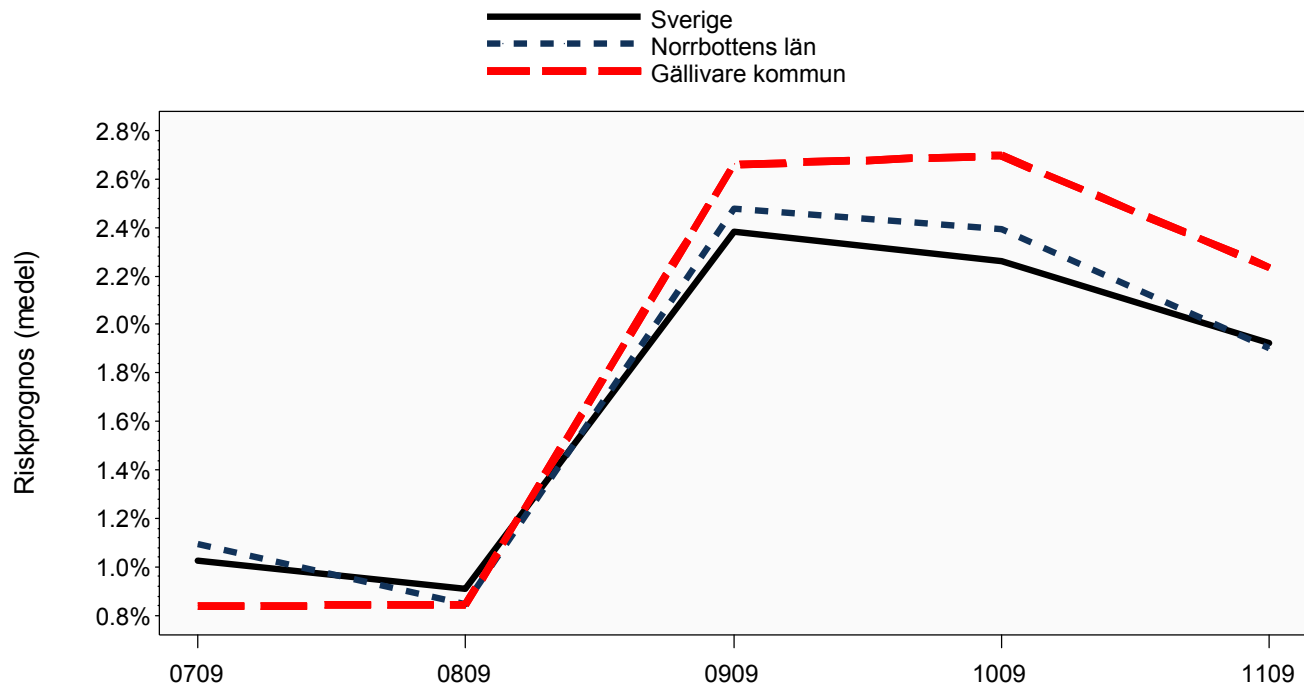
Senast uppdaterad 2011-10-30



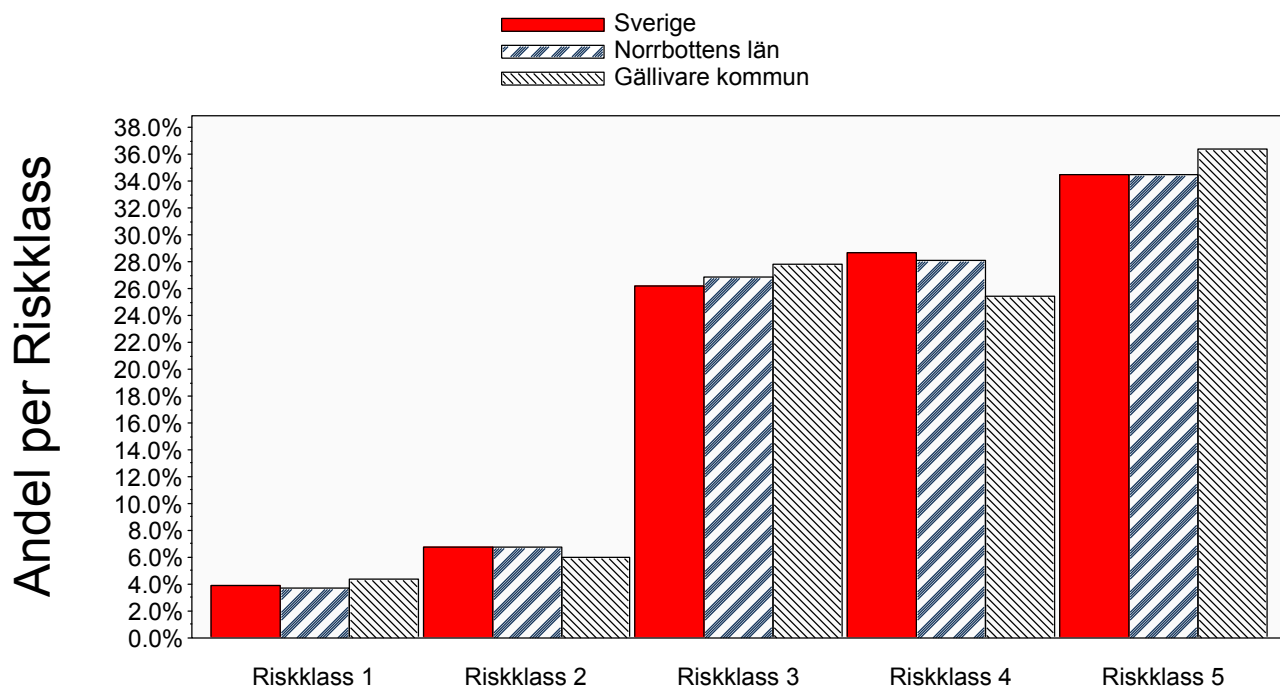
Senast uppdaterad 2011-10-30

Aktiebolag

Utveckling obeståndsrisk och riskfördelning



Senast uppdaterad 2011-10-30



Senast uppdaterad 2011-10-30

Bilaga del 1

Definitioner och SNI-gruppering som används i rapporten

Definitioner	
UC Risk Företag	<p>UC Risk Företag är en samling scoringmodeller som är optimerade för att beräkna svenska företags överlevnadsförmåga (mer detaljerad information finns på UCs hemsida).</p> <p>Aktivförändring bygger på UC Risk. Ett aktivt bolag ska tex driva någon form av aktiv verksamhet, obestånd är tex konkurs eller utmätning och en övrig förändring är tex avregistrering eller likvidation.</p> <p>Obeståndsrisk (riskprognos) som beräknas i UC Risk är sannolikheten att ett företag hamnar på obestånd inom 12 månader.</p>
Bokslutsinformation	<p>Bokslut är normaliserade mot bokslutslängd och kalenderår. Inaktiva- och bokslut kortare än 6 månader exkluderas.</p> <p>Vad gäller förändring av bokslutsposter så definieras en positiv förändring som en förändring som är större än riksmmedianen, eller större än 0 om riksmmedianen är negativ. För en negativ förändring gäller det motsatta.</p> <p>Index som visas i grafer är skillnaden mellan andelen med positiv och negativ förändring.</p>
Nyckeltal	<p>Avkastning på totalt kapital: (rörelseresultat + finansiella intäkter (+ jämförelsestörande poster om positiva)) / balansomslutning.</p> <p>Genomsnittlig skuldränta: (finansiella kostnader (+ jämförelsestörande poster om negativa)) / (kortfristiga + långfristiga skulder + (0,3 x obeskattade reserver) + avsättningar).</p> <p>Kassalikviditet: (summa omsättningstillgångar - varulager) / summa kortfristiga skulder.</p> <p>Konsolideringsgrad: (obeskattade reserver + summa eget kapital) / balansomslutning.</p> <p>Rörelsemarginal: resultat efter avskrivningar / summa rörelseintäkter.</p> <p>Riskbuffert: avkastning på totalt kapital - genomsnittlig skuldränta.</p> <p>Materiell anläggningsstruktur: materiella anläggningstillgångar / summa anläggningstillgångar.</p>
Arbetsför person	<p>En arbetsför person är en svensk person, 18-65 år, som finns registrerad i UCs databas.</p>

Senast uppdaterad 2011-10-30

SNI-gruppering enligt SNI2002 T.O.M 2007-12-31

01-02	Jordbruk, jakt och skogsbruk
05	Fiske
10-14	Utvinning av mineral
15-37	Tillverkning
40-41	El-, gas-, värme- och vattenförsörjning
45	Byggverksamhet
50-52	Parti- och detaljhandel
55	Hotell- och restaurangverksamhet
60-64	Transport, magasinering och kommunikation
65-67	Finansiell verksamhet
70-74	Fastighets- och uthyrningsverksamhet, företagstjänster
75	Offentlig förvaltning och försvar
80	Utbildning
85	Hälso- och sjukvård, sociala tjänster
90-93	Andra samhällliga och personliga tjänster
95	Hushållens verksamhet
99	Verksamhet vid internationella organisationer

Senast uppdaterad 2011-10-30

SNI-gruppering enligt SNI2007 FR.O.M 2008-01-01

01-03	Jordbruk, skogsbruk och fiske
05-09	Utvinning av mineral
10-33	Tillverkning
35	Försörjning av el, gas, värme och kyla
36-39	Vattenförsörjning, avloppsrening, avfallshantering och sanering
41-43	Byggverksamhet
45-47	Handel
49-53	Transport och magasinering
55-56	Hotell- och restaurangverksamhet
58-63	Informations- och kommunikationsverksamhet
64-66	Finans- och försäkringsverksamhet
68	Fastighetsverksamhet
69-75	Verksamhet inom juridik, ekonomi, vetenskap och teknik
77-82	Uthyrning, fastighetsservice, resetjänster och andra stödtjänster
84	Offentlig förvaltning och försvar, obligatorisk socialförsäkring
85	Utbildning
86-88	Vård och omsorg
90-93	Kultur, nöje och fritid
94-96	Annan serviceverksamhet
97-98	Förvärvsarbete i hushåll
99	Verksamhet vid internationella organisationer, utländska ambassader o.d.

Senast uppdaterad 2011-10-30

Bilaga del 2

Underlag till ett urval av de grafer som presenteras i rapporten.

K=Gällivare kommun, L=Norbottens län, S=Sverige

Arbetsföra personer						
		2010	2009	2008	2007	2006
Antal arbetsföra	K	11 419	11 517	11 525	11 531	11 534
	L	155 230	155 975	156 146	156 131	155 883
	S	5 896 997	5 861 033	5 804 226	5 727 742	5 673 313
<i>Senast uppdaterad 2011-10-30</i>						

Bokslutsinformation, nyckeltal del 1						
		2010	2009	2008	2007	2006
Avkastning på totalt kapital (median)	K	9.5%	8.2%	8.4%	8.1%	8.9%
	L	6.6%	6.5%	6.7%	7.4%	7.2%
	S	5.7%	5.4%	5.9%	6.9%	6.7%
Kassalikviditet (median)	K	156.5%	150.2%	144.8%	147.0%	136.6%
	L	148.2%	142.4%	137.9%	134.3%	128.7%
	S	154.3%	150.6%	146.3%	143.0%	139.6%
Konsolideringsgrad (median)	K	47.6%	45.5%	44.9%	44.4%	42.7%
	L	45.9%	44.6%	43.5%	42.1%	41.6%
	S	46.2%	45.3%	44.2%	43.4%	43.1%
Materiell anläggningsstruktur (median)	K	94.7%	93.5%	95.1%	96.5%	97.0%
	L	94.9%	94.8%	96.4%	97.3%	98.0%
	S	76.5%	82.5%	90.1%	93.6%	95.2%
Andel med negativt eget kapital	K	4.6%	4.4%	5.6%	4.8%	2.9%
	L	4.1%	5.0%	4.9%	5.0%	4.7%
	S	4.6%	5.4%	5.7%	5.4%	5.4%
Riskbuffert (median)	K	6.9%	5.1%	3.9%	4.3%	6.0%
	L	4.1%	3.2%	2.6%	3.7%	4.2%
	S	3.3%	2.4%	1.9%	3.6%	3.9%
Rörelsemarginal (median)	K	5.2%	4.5%	4.8%	4.3%	4.6%
	L	3.6%	3.3%	3.3%	4.0%	3.9%
	S	2.7%	2.3%	2.5%	3.2%	3.1%
<i>Senast uppdaterad 2011-10-30</i>						

Bokslutsinformation, nyckeltal del 2

		2010	2009	2008	2007	2006
Antal anställda (summa)	K	2 140	2 245	2 289	2 277	2 144
	L	39 081	39 618	40 427	40 152	37 507
	S	2 144 768	2 255 843	2 308 177	2 285 645	2 186 753
Nettoomsättning (median)	K	3 138 894	3 109 250	2 673 500	3 108 500	3 262 125
	L	1 859 000	1 849 500	1 957 000	1 998 667	1 957 000
	S	1 364 000	1 376 667	1 461 667	1 539 667	1 539 000
Nettoomsättning (summa)	K	3.5 md	3.7 md	4.5 md	4.3 md	3.8 md
	L	108.5 md	87.7 md	103.4 md	93.0 md	90.1 md
	S	6 338.3 md	6 186.2 md	6 720.8 md	6 572.2 md	6 006.9 md
Omsättning per anställd (median)	K	1 000 544	935 000	971 833	936 292	885 393
	L	891 000	871 400	872 714	877 834	853 900
	S	792 000	785 667	808 000	817 000	802 556
Resultat efter finansnetto (median)	K	234 000	173 500	101 750	132 833	177 667
	L	93 000	80 167	64 000	91 000	88 333
	S	73 000	58 000	50 000	77 000	75 000

Senast uppdaterad 2011-10-30

Bokslutsinformation, förändring av nettoomsättning

		2010	2009	2008	2007	2006
Andel med negativ förändring	K	38.6%	45.9%	39.9%	29.6%	30.5%
	L	40.9%	46.5%	43.1%	34.3%	33.9%
	S	41.3%	49.5%	44.1%	36.9%	37.1%
Andel med positiv förändring	K	54.1%	50.0%	54.6%	56.3%	56.9%
	L	50.5%	49.7%	51.7%	52.5%	53.6%
	S	50.5%	47.0%	50.7%	50.7%	50.7%

Senast uppdaterad 2011-10-30

Bokslutsinformation, förändring av resultat efter finansnetto

		2010	2009	2008	2007	2006
Andel med negativ förändring	K	39.8%	46.8%	51.9%	49.8%	39.9%
	L	43.9%	46.8%	49.5%	47.9%	41.8%
	S	44.2%	47.8%	50.3%	46.6%	42.6%
Andel med positiv förändring	K	55.8%	51.2%	44.0%	47.9%	49.8%

Senast uppdaterad 2011-10-30

Bokslutsinformation, förändring av resultat efter finansnetto

		2010	2009	2008	2007	2006
Andel med positiv förändring	L	50.6%	51.7%	46.3%	49.2%	50.5%
	S	50.2%	50.4%	45.3%	50.0%	50.3%

Senast uppdaterad 2011-10-30

Styrelseinformation

		1009 - 1109	0909 - 1009	0809 - 0909	0709 - 0809	0609 - 0709
Andel kvinnliga styrelsemedlemmar	K	17.3%	17.1%	17.1%	15.2%	13.6%
	L	17.5%	16.5%	15.9%	15.8%	16.1%
	S	17.5%	16.8%	16.5%	16.1%	15.8%
Andel kvinnliga VD	K	13.1%	7.6%	6.7%	5.6%	5.9%
	L	14.1%	12.0%	11.5%	11.1%	10.8%
	S	13.9%	13.0%	12.4%	12.1%	11.5%
Andel utländska styrelsemedlemmar	K	1.2%	1.9%	2.0%	2.0%	3.0%
	L	2.4%	2.3%	2.2%	1.9%	2.1%
	S	4.4%	4.6%	4.8%	4.8%	4.6%

Senast uppdaterad 2011-10-30

Koncerninformation

		1009 - 1109	0909 - 1009	0809 - 0909	0709 - 0809	0609 - 0709
Andel som tillhör koncern	K	18.3%	21.8%	23.3%	25.1%	28.8%
	L	18.2%	17.2%	18.5%	20.2%	21.7%
	S	20.1%	18.8%	20.0%	21.6%	23.2%
Andel som tillhör utländsk koncern	K	1.9%	1.8%	2.1%	3.1%	1.5%
	L	1.6%	1.6%	1.8%	1.8%	1.9%
	S	4.7%	4.8%	5.0%	4.9%	4.8%

Senast uppdaterad 2011-10-30

Obeståndsrisk

		1009 - 1109	0909 - 1009	0809 - 0909	0709 - 0809	0609 - 0709
Genomsnittlig Riskprognos	K	2.2%	2.7%	2.7%	0.8%	0.8%
	L	1.9%	2.4%	2.5%	0.8%	1.1%
	S	1.9%	2.3%	2.4%	0.9%	1.0%

Senast uppdaterad 2011-10-30