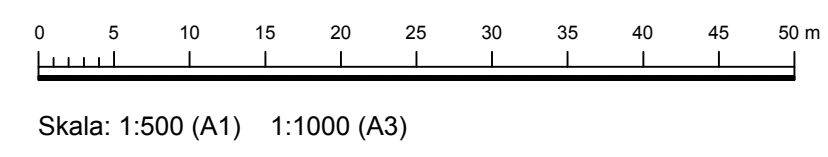


PLANKARTA



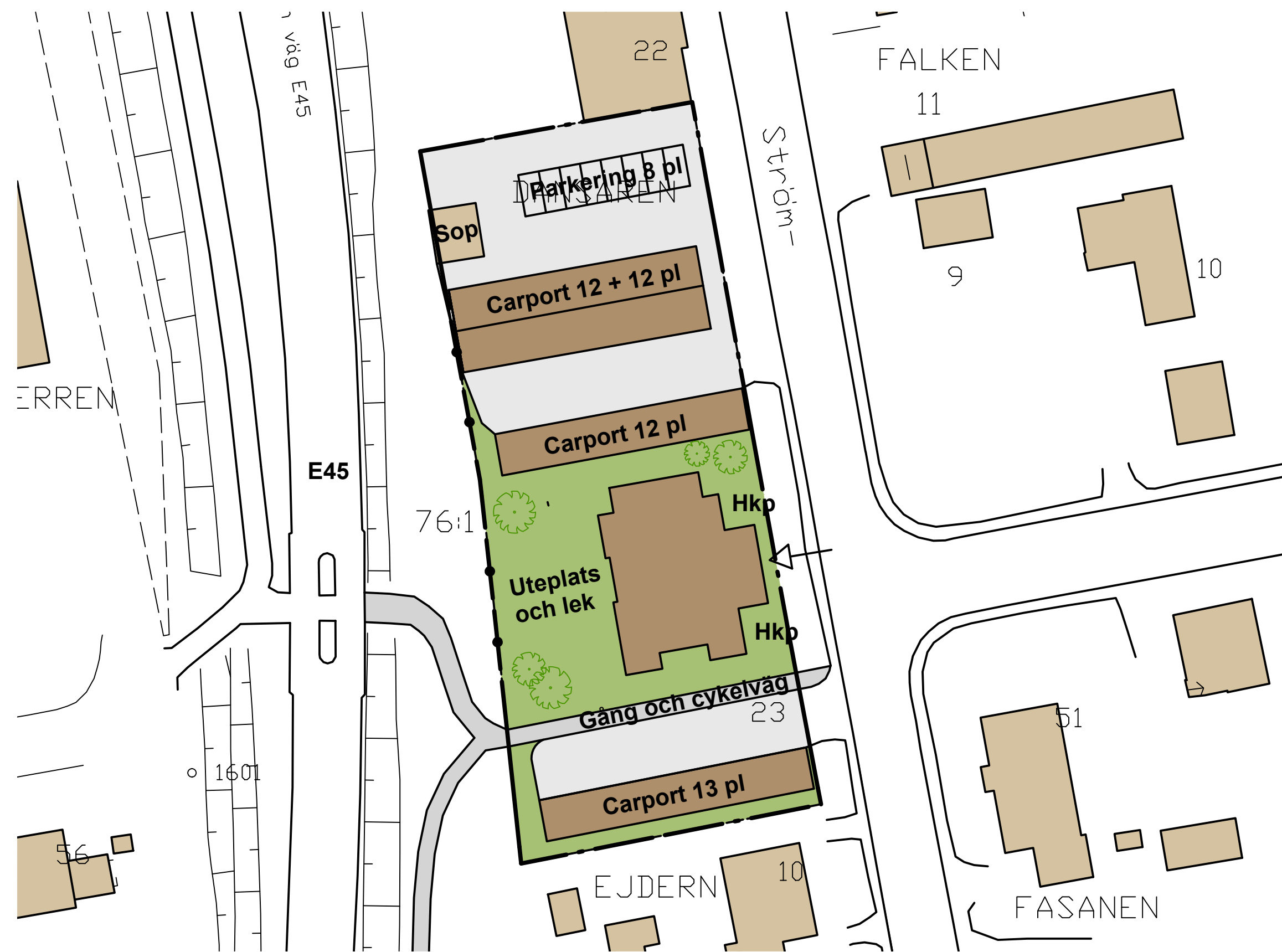
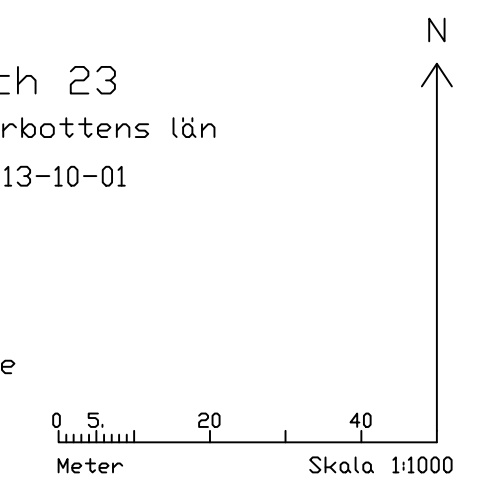
- Teckenförklaring:
- Traktgräns
 - Fastighetsgräns
 - DANSAREN 23 Fastighetsbeteckning
 - Belysningsstolpe
 - Polygonpunkt
 - Bostadshus
 - Uthus
 - Va-ledningar
 - elkabel, lågsp.
 - Telekabel
 - F Järrvärmeledning
 - breddbandskabel
 - Väg, resp gångbana
 - Stig
 - Staket
 - Stödmur
 - Dike
 - 357.73 Avvägd markhöjd
 - Strömgatan Gatunamn
 - Användningsgräns
 - Egenskapsgräns
 - Slänt
 - Lövträd
 - Rösglas

Koordinatsystem i plan: Gällivare lokala Höjdsystem: RH 00

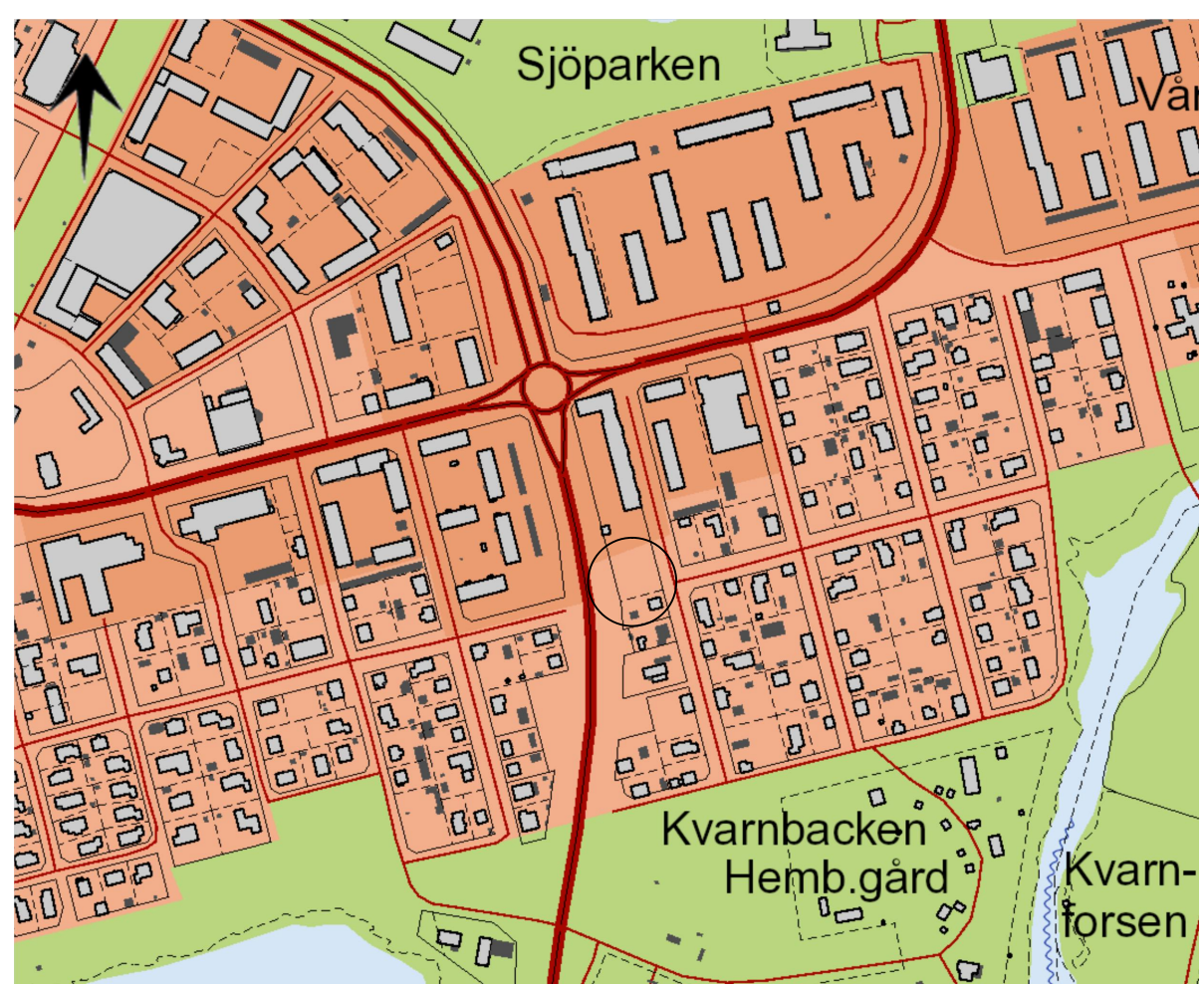
Osäker läge på el-, tele- och bredbandsledningar. Ledningarna inlagda med uppgift från resp. ledningshavare.

Grundkarta Dansaren 22 och 23 Gällivare kommun, Norrbottens län Kartan upprättad 2013-10-01

Disa Jänkänpää Lantmäteriet Gällivare



PLANILLUSTRATION



ÖVERSIKTSKARTA

Planbestämmelser

Följande gäller inom områden med nedanstående beteckningar. Endast angiven användning och utformning är tillåten. Bestämmelser utan beteckning gäller inom hela området.

GRÄNSER

- Planområdesgräns
- Egenskapsgräns

ANVÄNDNING AV MARK OCH VATTEN

Kvartersmark

- B Bostäder

UTNYTTJANDEGRAD/FASTIGHETSINDELNING

e. 000 Största byggnadsarea i m².

BEGRÄNSNINGAR AV MARKENS BEBYGGANDE

- Marken får inte bebyggas
- Marken får endast bebyggas med uthus och garage
- x Marken ska vara tillgänglig för allmän gång- och cykeltrafik.

MARKENS ANORDNANDE (utformning av kvartersmark)

Mark och vegetation

- lek Lekplats ska finnas.
- parkering Parkeringsplats ska finnas.

Utfart, stängsel

- Staket ska finnas.

PLACERING, UTFORMNING, UTFÖRANDE

Utformning

- 8.0 Högsta byggnadshöjd i meter för bostadshus. Högsta byggnadshöjd för komplementbyggnader är 3,3 meter.
- VI Högsta antal våningar.

ADMINISTRATIVA BESTÄMMELSER

Genomförandetid

Genomförandetiden är 5 år från den dag planen vinner laga kraft.

- Till planen hör:
- Planprogram
 - Planbeskrivning
 - Fastighetsförteckning
 - Illustration
 - Samrådsredogörelse
 - Utlåtande efter granskning

Detaljplan för kv Dansaren del av Dansaren 22 och Dansaren 23

Gällivare kommun

Norrbottens län

Samrådshandling

MAF Arkitektkontor AB

Upprättad februari 2014

Beslutsdatum	Instans
Laga kraft	

Ulf Hedman
Chef Samhällsbyggnadsförvaltningen

Annika Ohls
Samhällsplanerare