

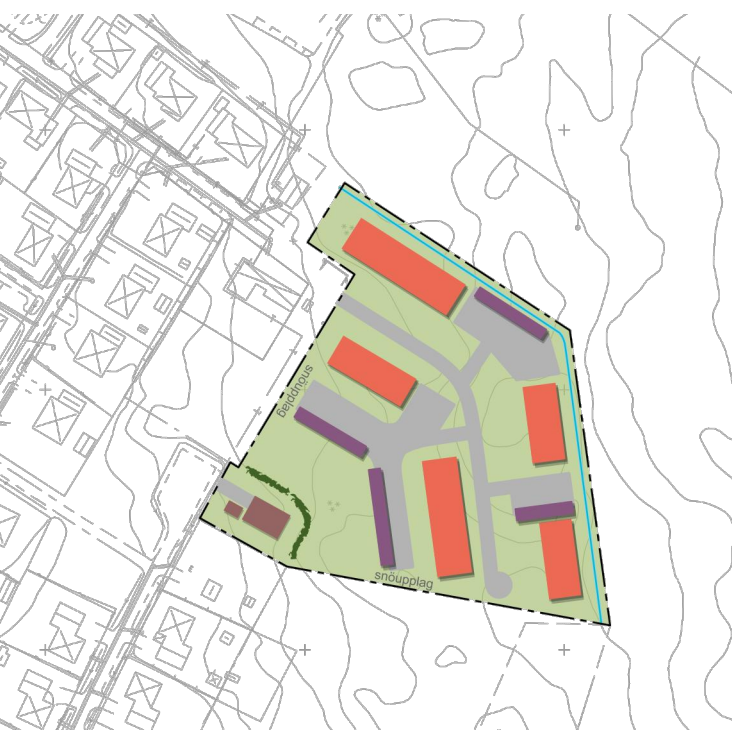
Översiktskarta

SAMRÅDSHANDLING

- Till planen hör:
- plankarta med bestämmelser och illustration
 - planbeskrivning
 - fastighetsförteckning

BESLUT

Antagen 201x-xx-xx
Laga kraft 201x-xx-xx
Vidimeras



Illustration

PLANBESTÄMMELSER

Följande gäller inom områden med nedanstående beteckningar. Endast angiven användning och utformning är tillåten. Bestämmelser utan beteckning gäller inom hela området.

GRÄNSER

- Detaljplanegräns
- - - Användningsgräns
- - - Egenskapsgräns

ANVÄNDNING AV MARK OCH VATTEN

Allmänna platser

- LOKALGATA Lokaltrafik
- NATUR Naturområde

Kvartersmark

- B Bostäder

UTFORMNING AV ALLMÄNNA PLATSER

Vegetationsbestämmelser

- dike Dike för avledning av dagvatten ska anordnas

UTNYTTJANDEGRAD

- e1 210 Största byggnadsarean i m² ovan mark
- e2 35 Största byggnadsarea i procent

BEGRENSNINGAR AV MARKENS BEBYGGANDE

- Byggnad får inte uppföras

PLACERING, UTFORMNING, UTFÖRANDE

Utformning och omfattning

- I Högsta antal våningar
- fril Endast friliggande hus

ADMINISTRATIVA BESTÄMMELSER

Genomförandetid

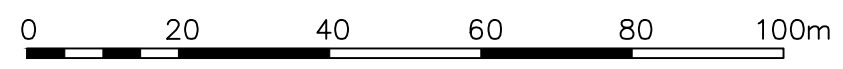
Genomförandetiden är 10 år från den dag planen vinner laga kraft

Huvudmannaskap

Kommunen är inte huvudman för allmän plats

Detaljplan för fastigheten
del av fastighet SOUTUJÄRVI 16:19
inom Skaulo i Gällivare kommun, Norrbottens län
september 2014

Plankarta skala 1:1000@A3



Teckenförklaring

- Kvarterstraktgräns
- Fastighetsgräns
- Polygonpunkt
- Bostad
- Komplementbyggnad
- Öffentlig byggnad
- Teleledning
- Elledning
- VA-ledning
- Gångbana/Körbana
- Stakt
- Ståbänur
- Häck
- Dike
- Belysningsstolpe
- Plangräns
- Användningsgräns
- Slänt
- Röglagsgräns
- Höjkurva 1m
- Höjkurva 5m

GRUNDKARTA TILL DETALJPLAN

Upprättad 201x-xx-xx Dnr
Koordinatsystem i plan och höjd:
övrig information:

Dnr

Ulf Hedman
Chef, samhällsbyggnadsförvaltningen

Frida Lindberg
Planarkitekt, Tyréns AB