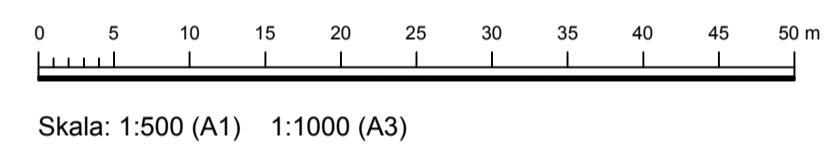


PLANKARTA



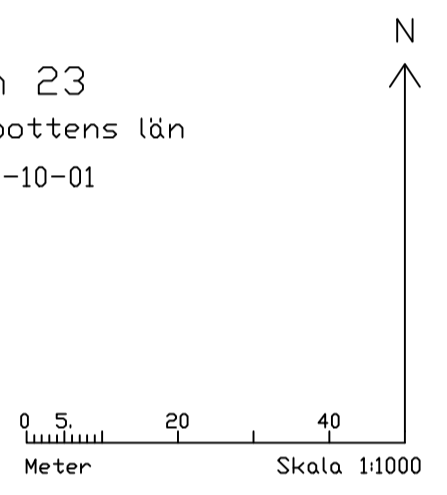
- Teckenförklaring:
- Traktgräns
 - Fastighetsgräns
 - DANSAREN 23 Fastighetsbeteckning
 - + Belysningsstolpe
 - Polygonpunkt
 - Bostadshus
 - Uthus
 - Va-ledningar
 - elkabel, lågsp.
 - Telekabel
 - F Järrvärmeledning
 - bredbandskabel
 - Väg, resp gångbana
 - Stig
 - Staket
 - Stödmur
 - Dike
 - 357.73 Avvägd markhöjd
 - Strömgatan Gatunamn
 - Användningsgräns
 - Egenskapsgräns
 - Stänt
 - Lövtvärd
 - Ågslag

Koordinatsystem i plan: Gällivare lokala Höjdsystem RH 00

Osäker läge på el-, tele- och bredbandsledningar. Ledningarna inlagda med uppgift från resp. ledningshavare.

Grundkarta
 Dansaren 22 och 23
 Gällivare kommun, Norrbottens län
 Kartan upprättad 2013-10-01

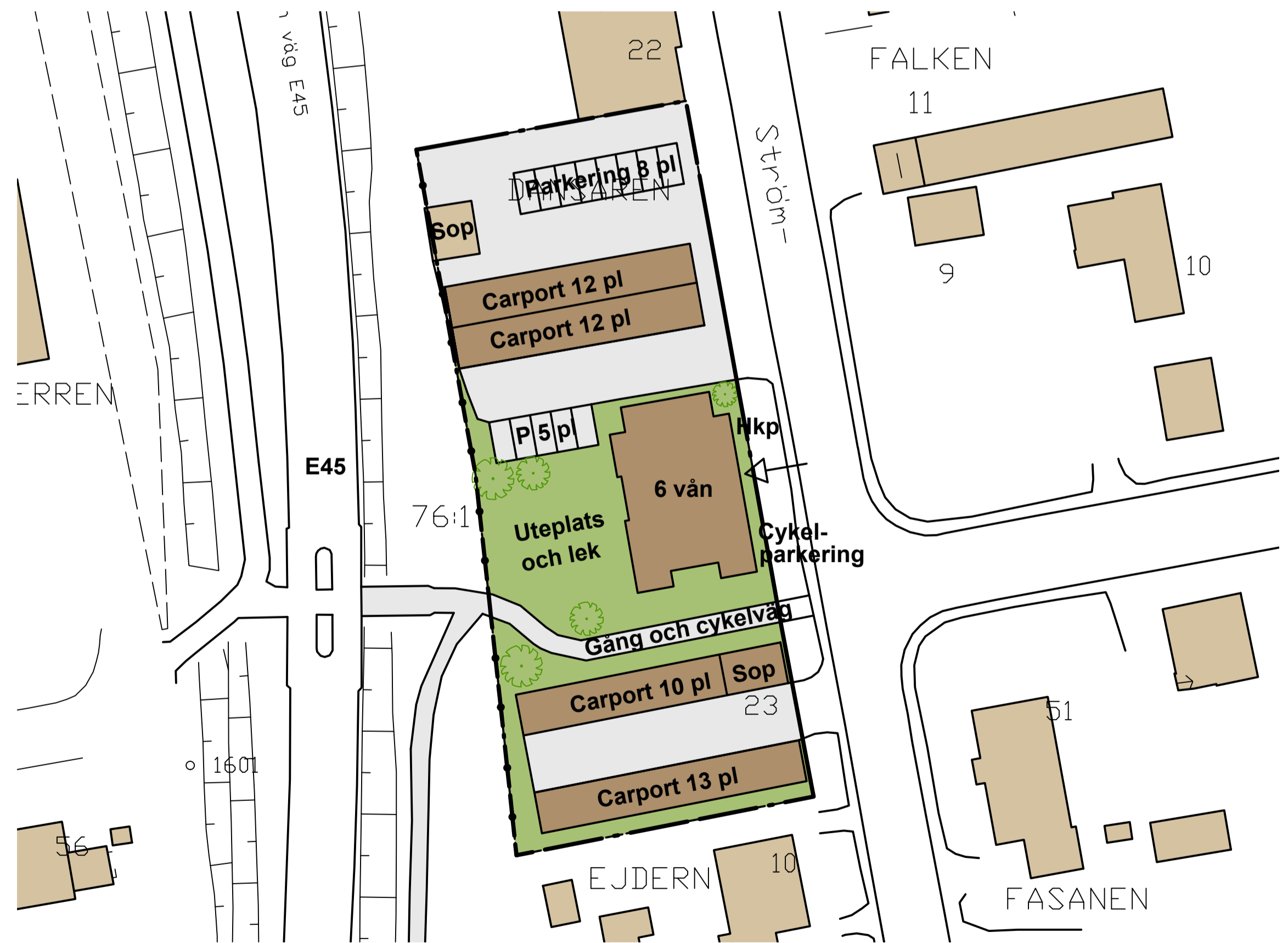
Disa Jänkänpää
 Lantmäteriet Gällivare



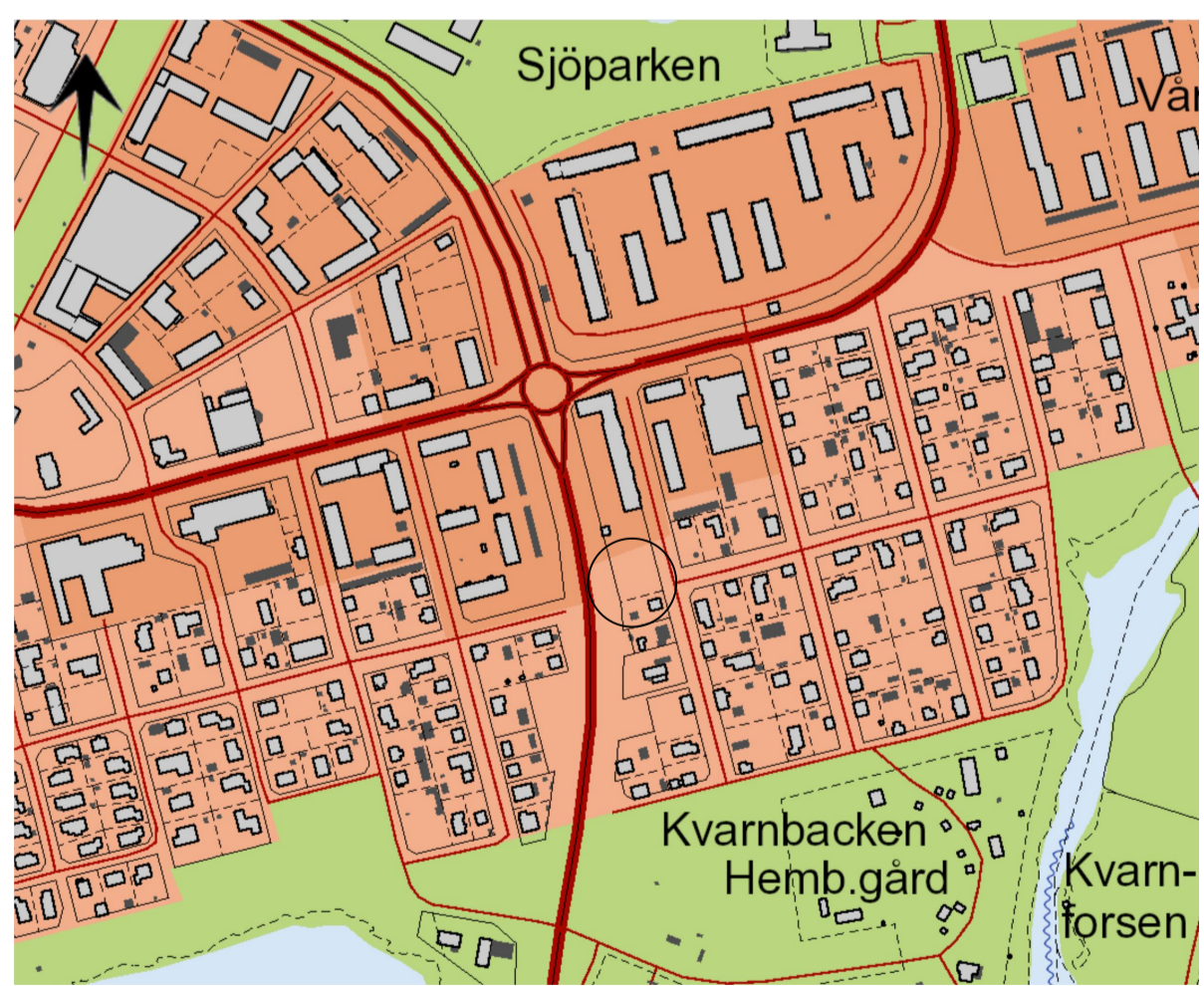
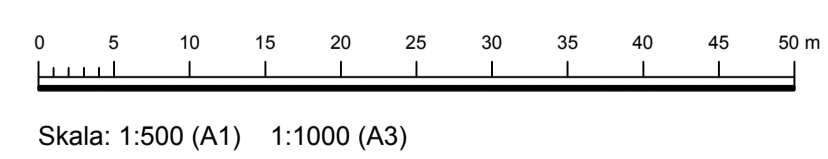
Planbestämmelser

Följande gäller inom områden med nedanstående beteckningar. Endast angiven användning och utformning är tillåten. Bestämmelser utan beteckning gäller inom hela området.

- GRÄNSER**
- Planområdesgräns
 - - - Egenskapsgräns
- ANVÄNDNING AV MARK OCH VATTEN**
 Kvartersmark
- Bostäder
- UTNYTTJANDEGRAD/FASTIGHETSINDELNING**
 Största byggnadsarea inom planområdet är 970 m².
- BEGRÄNSNINGAR AV MARKENS BEBYGGANDE**
- Marken får inte bebyggas
 - + Marken får endast bebyggas med uthus och garage.
 - x Marken ska vara tillgänglig för allmän gång- och cykeltrafik.
- MARKENS ANORDNANDE (utformning av kvartersmark)**
- Mark och vegetation**
- lek Lekplats ska finnas.
 - parkering Parkeringsplats ska finnas.
- Utfart, stängsel**
- Staket ska finnas.
- PLACERING, UTFORMNING, UTFÖRANDE**
- Utformning**
- Högsta byggnadshöjd i meter för bostadshus. Högsta byggnadshöjd för komplementbyggnader är 3,3 meter.
 - VI Högsta antal våningar.
- STÖRNINGSSKYDD**
- m. Uteplats ska uppföras eller placeras så att ljudnivån på uteplatsen inte överstiger 55 dBA.
- ADMINISTRATIVA BESTÄMMELSER**
- Genomförandetid
- Genomförandetiden är 10 år från den dag planen vinner laga kraft.



PLANILLUSTRATION



ÖVERSIKTSKARTA

- Till planen hör:
- Planprogram
 - Planbeskrivning
 - Fastighetsförteckning
 - Illustration
 - Samrådsredogörelse
 - Utåtande efter granskning

Detaljplan för kv Dansaren
 del av Dansaren 22 och Dansaren 23

Gällivare kommun	Norrbottens län	Beslutsdatum	Instans
Granskningshandling		Laga kraft	
MAF Arkitektkontor AB			
Upprättad maj 2014			

Ulf Hedman
 Chef Samhällsbyggnadsförvaltningen

Annika Ohls
 Samhällsplanerare