



Pedagogteamet

Är en stödresurs inom Handikappomsorgen/LSS bestående av tre pedagogiska handledare.



Mikael.Nilsson@gallivare.se
Specialpedagog
telnr. 0970/818952 el.070/2447154



Linda.Isaksson@gallivare.se
Arbetsterapeut
telnr. 0970/818950 el 070/2520187



Viktoria.Pudas@gallivare.se
Arbetsterapeut
telnr. 0970/818951 el 070/2330516

Vår besöksadress är: Prästgatan 1, 982 32 Gällivare

Om någon som bor i gruppbostad eller har insatsen bostad med särskild service vill utveckla sina färdigheter i vardagen så kan bland annat personen, närstående, godeman, personal, enhetschef, sjuksköterska ta kontakt med pedagogteamet.

Genom pedagogiska arbetsmetoder kan vi tillsammans med den enskilde samt personalen vara ett stöd för personen med funktionsnedsättning.

Pedagogteamet arbetar utifrån följande:

Värdegrund

Vår syn är:

- Att alla människor har samma värde, samma grundläggande rättigheter och samma rätt att få dessa respekterade.
- Att människan är av naturen aktiv.
- Att människan vill utvecklas.
- Att människans upplevelse och förståelse av omvärlden förutsätter någon form av aktivitet hos henne själv och/eller omgivningen.
- Att människans utveckling är beroende av någon form av aktivitet och handling hos henne själv och/eller omgivningen.
- Att människan strävar efter att leva ett självständigt liv.
- Att människan är en social varelse som strävar efter samspel med andra. Att förstå och bli förstådd.

Mål.

Att främja den enskildes möjligheter att leva ett för honom/henne värdefullt liv i enlighet med sina egna önskemål och behov i förhållande till omgivningen och utifrån normaliseringsprincipen.

Pedagogteamets Arbetsområden

Individuella insatser

Arbetsmetoder mot individuella mål. För att nå målet arbetar vi på följande sätt:

Kartläggning. Att utreda behov. Vad består behoven av? Vilka är behoven?

Vad behöver förändras? ex. Individen behöver utveckla någon förmåga och/eller omgivningens fysiska eller sociala miljö behöver förändras.

Metod.

Att lägga upp en pedagogisk plan för den enskilde och/eller åtgärda den fysiska miljön och/eller handleda personal, närstående i arbetsmetoder/bemötande.

Många gånger måste man arbeta fram någon form av kognitivt stöd. En åtgärd som kompenserar funktionsnedsättningen som tex en färgmarkering på bandspelaren så den enskilde vet hur den ska sättas på, dagsplaner så den enskilde vet vad som ska hända under dagen, bild matsedel så den enskilde ser vad den ska äta. Med kognitivt stöd kan den enskilde som har det svårt att förstå bli mer självständig i sin vardag, tex. Laga mat, tvätta, skriva, passa tider. Kognitivt stöd gör det möjligt att kunna förstå, kontrollera och hantera det som händer.

Pedagogteamet handleder även den enskilde i olika aktiviteter samt har stödjande samtal

Dokumentering, kontinuerliga uppföljningar under arbetets gång samt utvärdering efter arbetets avslutande är en naturlig del i vårt arbete.

Handledning/samtal. Utbildning för personal.

Undervisning/information utifrån den enskildes behov.

”Bollplank” råd och stöd till personal i pedagogiska, svåra etiska, moraliska frågor utifrån den enskilde. Normaliserings diskussioner.

Förberedande för kommande behov/ pedagogiska metoder.

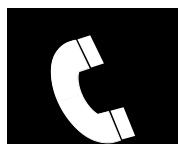
Inhämtar kunskap och följer utvecklingen av olika pedagogiska metoder.

Samverkar med externa kontakter ex. skola, anhöriga, Lss-handläggare, sjuksköterskor, arbetsterapeuter, sjukgymnast.

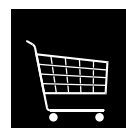


Om du bor i Gruppboende eller har hjälp av personal.

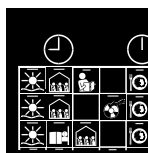
Då kan du ringa eller besöka oss. Du kan få hjälp av personalen med att ringa.



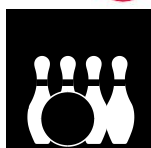
Vi kan tillsammans med dig och din personal hjälpa dig så att du kan göra fler saker själv i ditt hem som laga mat, tvätta, städa, handla.



Vi kan tillsammans med dig och din personal hjälpa dig så att du vet när och hur du ska göra detta.



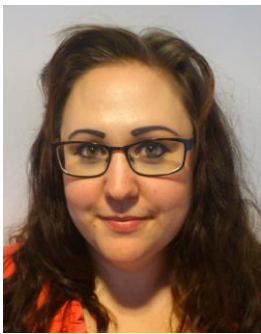
Vi kan tillsammans med dig och din personal hjälpa dig att hitta något att göra då du är ledig från Dagcenter, arbete eller skola.



Ring



Pedagogteamet



Linda
telefon
818950



Mikael
telefon
818952



Viktoria
telefon
818951