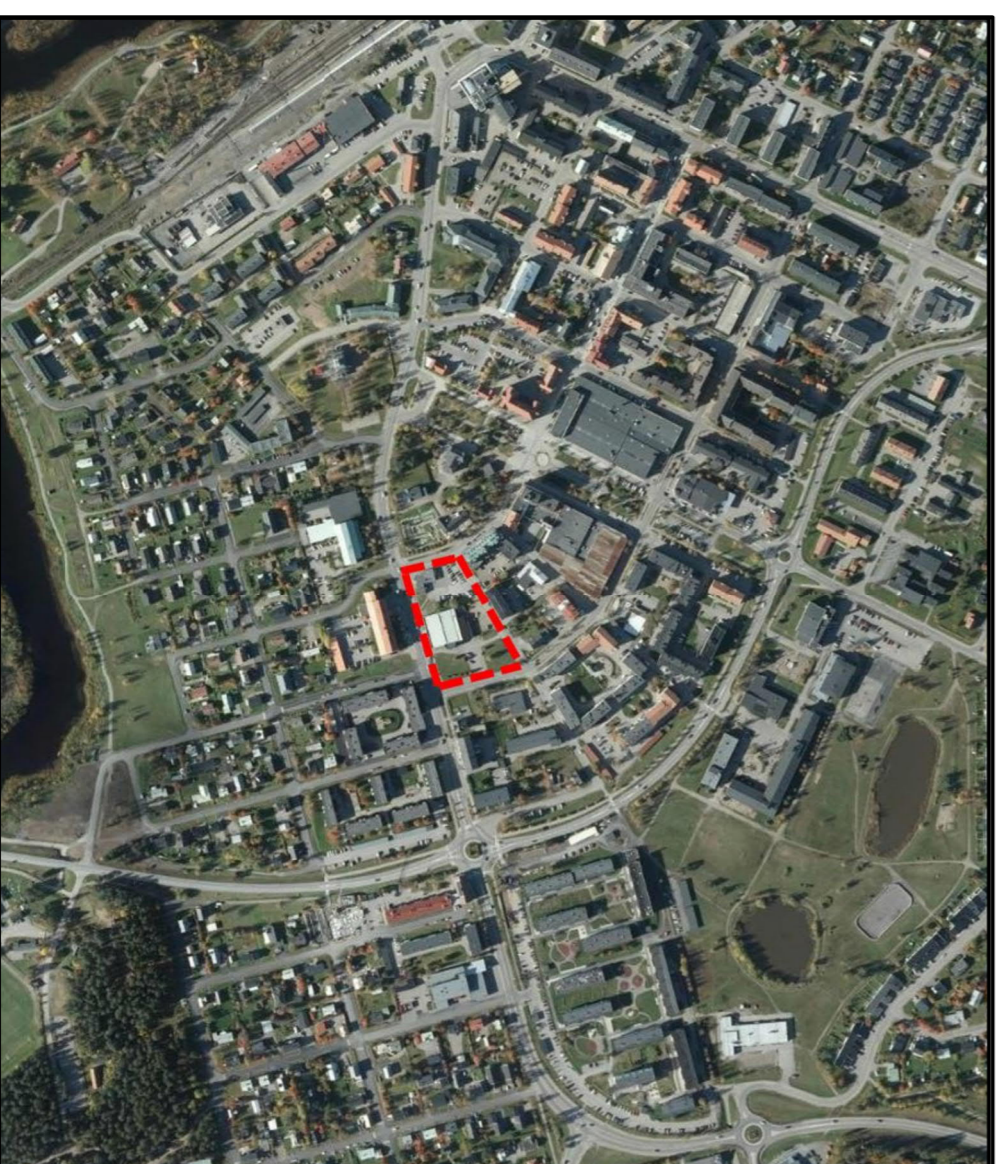
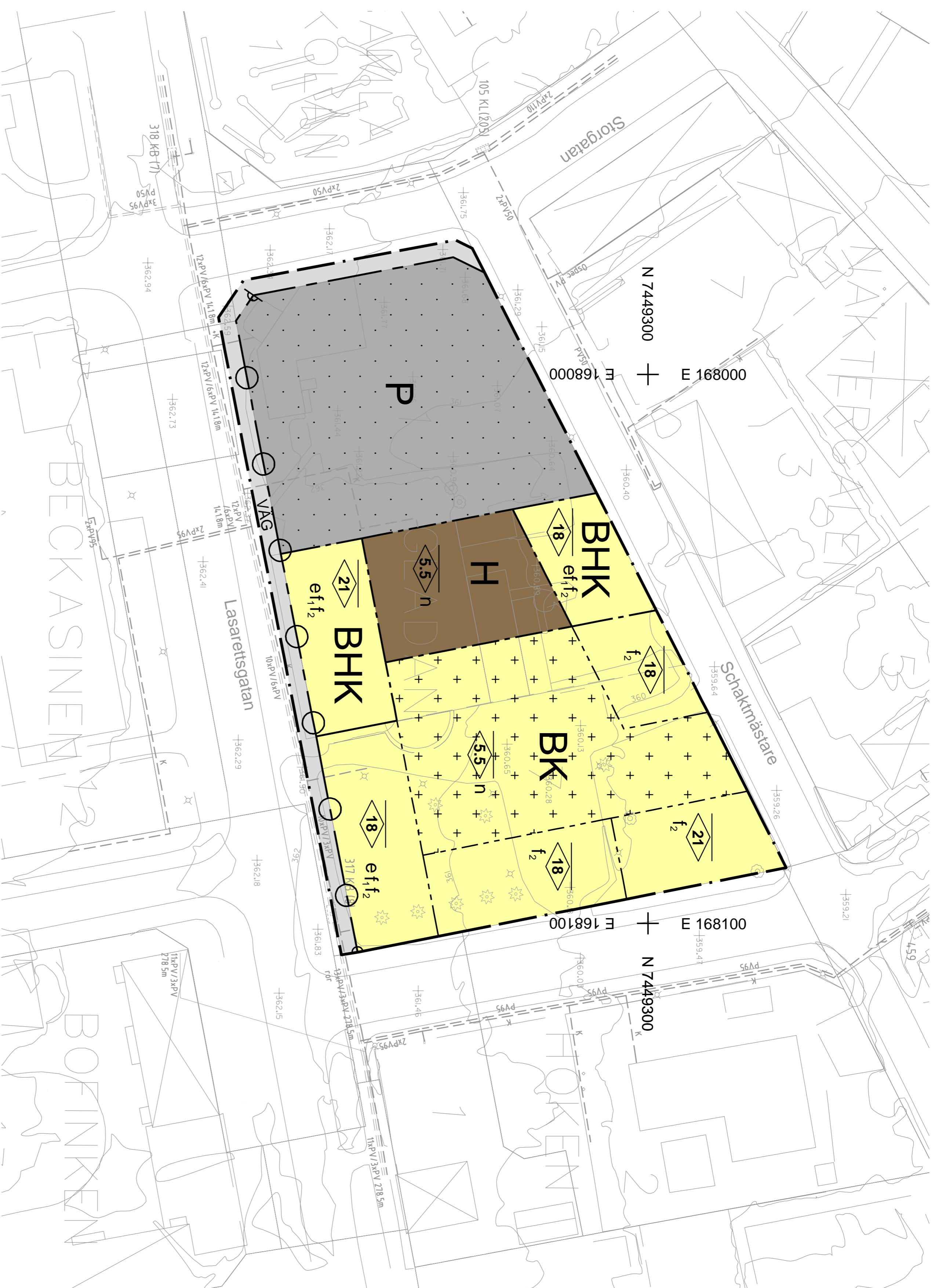


PLANKARTA



ÖVERSIKTSKARTA (ej skalenlig)

Uppgifter om grundkartan
 Upprättad genom fotogrammetrisk mätning
 Koordinatsystem: SWEREF99 20 15
 Höjdsystem: RH2000
 Tyrens i Umeå 2018-09-27

Karin Pramborg
 Ingenjör GeomatikkBildanalys, Tyrens

- Kvaterstrakt
- Fastighetsgräns
- Kvatersnamn
- Byggnader
- Gata
- Ledning
- Löv- resp barrträd
- Nivåkurvor
- Ruhäipunkt
- Fastighetsbeteckning
- Belysningsstolpe

PLANBESTÄMMELSER

Följande gäller inom området med nästanstämmande beteckning. Endast angiven användning och utformning är tillåten. Där beteckning saknas gäller bestämmelsen inom hela planområdet.

GRÄNSBETECKNINGAR

- Planområdesgräns
- Användningsgräns
- Egenskapsgräns

ANVÄNDNING AV MARK OCH VATTEN

Allmänna platser med kommunalt huvudmannaskap 4 kap. 5 § 1 a 2 a

- VAG 4 kap. 5 § 1 a 2 b
- BHK 4 kap. 5 § 1 a 2 b
- BK 4 kap. 5 § 1 a 2 b
- H 4 kap. 5 § 1 a 2 b
- P 4 kap. 5 § 1 a 2 b

Kvatermark 4 kap. 5 § 1 a 2 b

Bestäder, detaljhandel och kontor

Bestäder och kontor

Detailhandel

Parkering

EGENSKAPSBESTÄMMELSER FÖR ALLMÄN PLATS

Stängsel och utfart

Utställningsområde 4 kap. 9 §

EGENSKAPSBESTÄMMELSER FÖR KVARTERSMARK

Byggnadens omräddning

Högsta nöckhöjd i meter 4 kap. 11 § 1 a 1 b

Byggnadens användning

Verksamhet tillåten endast i bottenplan 4 kap. 11 § 1 a 2 b

Placering

Marken får inte frysas med byggnad 4 kap. 10 § 1 a 1 b

Endast komplementbyggnad för placeras 4 kap. 10 § 1 a 1 b

Utformning

Enre till verksamhet ska värdas sig ut mot gata 4 kap. 10 § 1 a 1 b

Belysning ut mot gata placeras med en inblygd om minst 4 meter och får maximalt höjda ut 2 meter 4 kap. 10 § 1 a 1 b

Markens användande och vegetation

Belysning ska täckas med ett planterbart löddaggar för att möjliggöra att ytan kan användas som träd 4 kap. 10 §

ADMINISTRATIVA BESTÄMMELSER

Huvudmannaskap

Huvudmannaskapet är kommunalt för allmän plats 4 kap. 7 §

Genomförandefeld

Genomförandefelden är 5 år från den dagen planen vunnit laga kraft 4 kap. 21 §

Villkor för löv

Markörering ska vara anslutit innan startskedet får lämnas 4 kap. 14 § 1 a 2 b

Detailplan för		SAMRÅDSHANDLING	
Kvaterret Gladan		Dnr KS/2018:831	
Gällande kommun i Norrbottens län		Beslutsdatum	
Upprättad 2020-01-27		ANTAGANDE	
Lennart Johansson Ordförande Samrådsgruppen Och Verksamhetsgruppen		LAGA KRAFT	
Frida Fell Samarbetsgrupp Samarbetsgrupp			
Lina Samuelsson Samarbetsgrupp Samarbetsgrupp			
Skala 1:500 A1 (1:1000 A3)			

