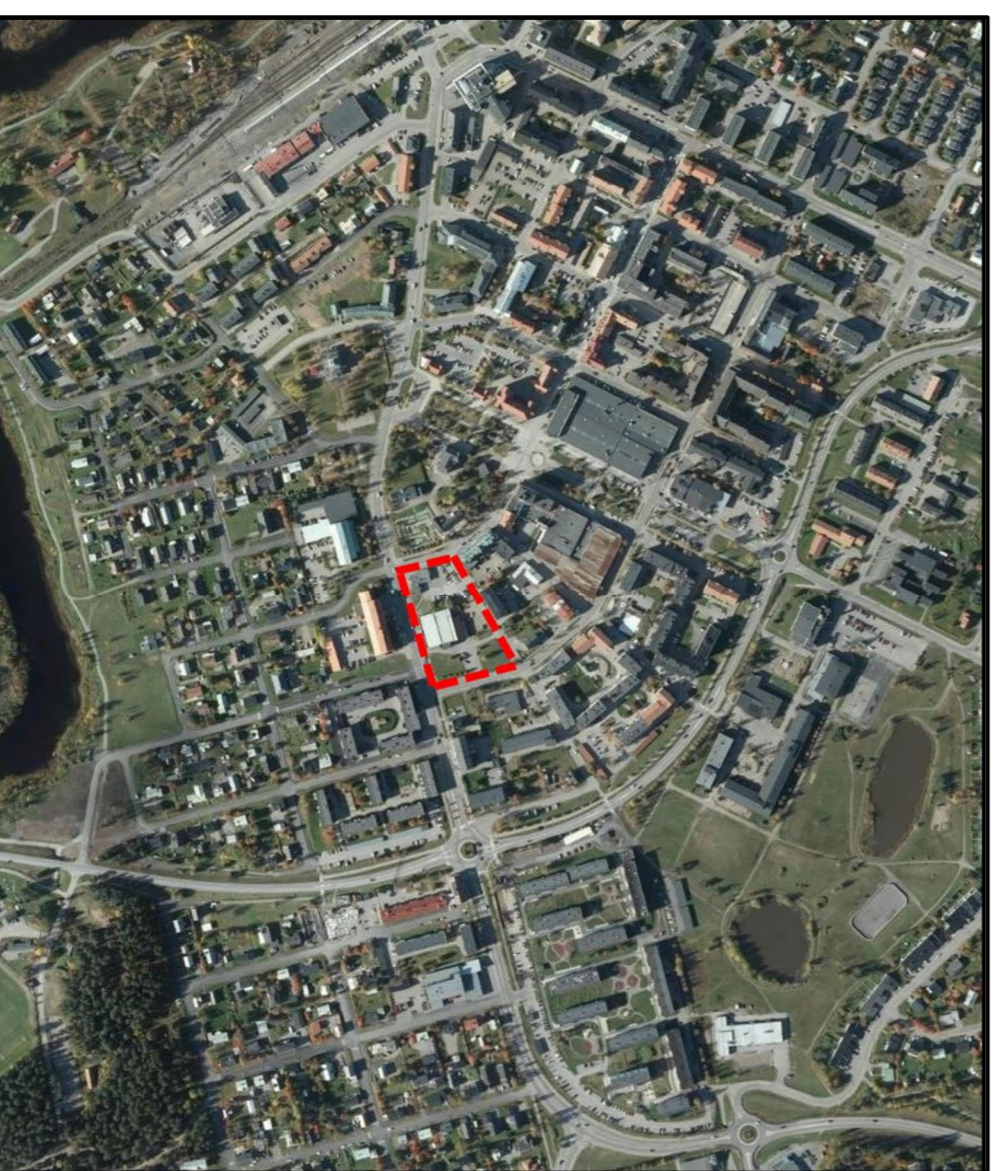
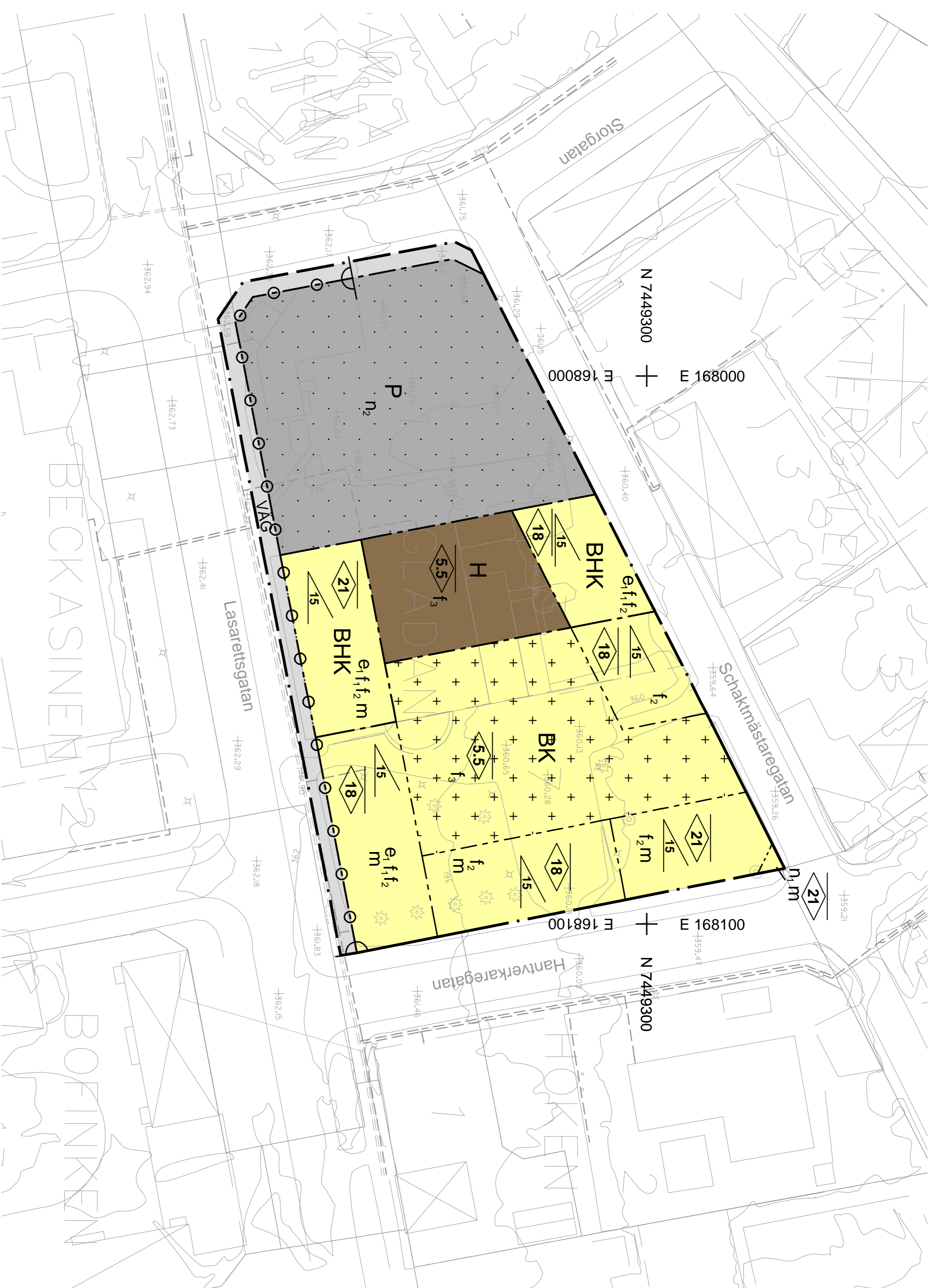


PLANKARTA

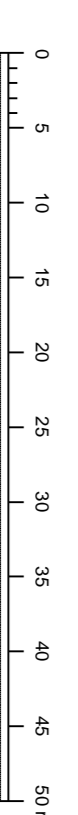
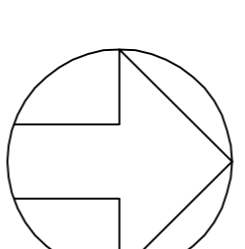


ÖVERSIKTSKARTA (ej skalenlig)

Uppgifter om grundkartan
Upprättad genom fotogrammetrisk mätning
Koordinatsystem: SWEREFRS9 20 15
Höjdsystem: RH2000
Tyréns i Umeå 2018-09-27

Karin Pramborg
Ingenjör Geomatikk/Bildanalys, Tyréns

- Kvarterstrakt
- Fastighetsgräns
- GLADAN
- Kvarternamn
- Byggnader
- Gata
- Ledning
- Löv- resp barträd
- Nivåkurvor
- Runätspunkt
- Fastighetsbezeichnung
- Belysningsstolpe



PLANBESTÄMMELSER

Följande gäller inom området med nedanstående beteckningar. Endast angiven användning och utformning är tillåten. Där beteckning saknas gäller bestämmelsen inom hela planområdet.

GRÄNSBETECKNINGAR

- Planområdesgräns
- Avgränsningsgräns
- Egenskapsgräns

ANVÄNDNING AV MARK OCH VATTEN

Allmänna platser med kommunalt huvudmannaskap 4:kap. 5§ 1 a 2 a

- VAG Väg

- BHK Bostäder, detaljhandel och kontor
- BK Bostäder och kontor
- H Detaljhandel
- P Parkering

EGENSKAPSBESTÄMMELSER FÖR KVARTERSMARK

Byggnaders omfattning

Innegränsen får förses med komplementbyggnader som totalt utgör maximalt 50 kvadratmeter och med högsta totalhöjd om 2,5 meter ovanför takets gränslinje och bänkyr pådraget. 4:kap. 1§ 1 a

Högsta nockhöjd 1 meter. 4:kap. 1§ 1 a 1 b

Byggnaders användning

Verksamhet tillåten endast i bottenplan. 4:kap. 1§ 1 a 2 b

Placering

Marken får inte förses med byggnad. 4:kap. 1§ 1 a 1 b

Uthorning

Enst till verksamhet ska vända sig ut mot gata. 4:kap. 1§ 1 a 1 b
Balkong ut mot gata placeras med en inbjud om minst 4 meter och får maximalt kräpa ut 2 meter. 4:kap. 1§ 1 a 1 b
Tak ska vara av planbent bälklag för att möjliggöra att ytan kan användas som tvätt. 4:kap. 1§ 1 a 1 b

Endast komplementbyggnad får placeras. 4:kap. 1§ 1 a 1 b
Minsta takvinkel i grader. 4:kap. 1§ 1 a 1 b

Markens användande och vegetation

Marken ska vara tillgänglig för allmän gåendeträff till en inbjud om minst 4 meter ovan gaturivå. 4:kap. 1§ 5
Inom användningsgräns ska minst 5% av ytan vara planbent. 4:kap. 10 §

Sängsål och utfart

Uthuset förbud. 4:kap. 9 §

Skydd mot södningsar

Minst hälften av bostadsrummen i varje lägenhet ska orienteras mot en luddämpad sida. 4:kap. 2§ 1 a 1 b

ADMINISTRATIVA BESTÄMMELSER

Huvudmannaskap

Huvudmannaskapet är kommunalt för allmän plats. 4:kap. 7 §

Genomförandeföreläggelse

Genomförandeföreläggelse är 5 år från den dagen planen varit lagd kraft. 4:kap. 21 §

Villkor för lov

Markförordning ska vara antagligen innan startbesked får lämnas. 4:kap. 14 § 2 a 2 b

GRANSKNINGSHANDLING

Kvarteret Gladan

Gällande kommun i Norrbottens län

Dnr KS/2018:831

Resultatdatum: Inlämnat

Upprättad 2020-03-19

ANTAGANDE

LAGA KRAFT

Umarat Johansson Frida Fell Lina Samuelson
Chef Samrådsgruppchef Samrådsgruppchef
Samarbetsgruppchef Samarbetsgruppchef
Samarbetsgruppchef Samarbetsgruppchef

Skala 1:500 A1 (1:1000 A3)