

Teckenförklaring

- Kvarterstraktsgräns
- Fastighetsgräns
- Polygonpunkt
- Byggnadsfot
- Komplementbyggnad
- Offentlig byggnad
- Teleledning
- Elledning
- VA-ledning
- Gångrens/Körbens
- Stråk
- Ståmur
- Häck
- Dike
- Betyringsstolpe
- Plangräns
- Användningsgräns
- Stråk
- Rättsgräns
- Höjdskurva i plan
- Höjdskurva i höj

GRUNDKARTA TILL DETALJPLAN

Koordinatsystem i plan och höjdi:
RT12 2,5 gon 0 00 Höjdsystem: RH00

PLANBESTÄMMELSER

Följande gäller inom områden med nedanstående beteckningar. Endast angiven användning och utformning är tillåten. Bestämmelser utan beteckning gäller inom hela området.

GRÄNSER

- Detaljplanegräns
- Användningsgräns
- Egenskapsgräns

ANVÄNDNING AV MARK OCH VATTEN

Allmänna platser

- LOKALGATA Lokaltrafik
- NATUR Naturområde

Kvartersmark

- B Bostäder

UTFORMNING AV ALLMÄNNA PLATSER

Vegetationsbestämmelser

dike Dike för avledning av dagvatten ska anordnas. Diket ska anläggas så att infiltration av dagvatten inte kan ske inom vattenskyddsområdet.

UTNYTTJANDEGRAD

- e1 210 Största byggnadsarean i m²
- e2 35 Största byggnadsarean i procent

BEGRÄNSNINGAR AV MARKENS BEBYGGANDE

- Byggnad får inte uppföras

MARKENS ANORDNANDE

Mark och vegetation

Infiltration av dagvatten får ej ske inom vattenskyddsområdet

Vegetationsbestämmelser

dike Dike för avledning av dagvatten ska anordnas. Diket ska anläggas så att infiltration av dagvatten inte kan ske inom vattenskyddsområdet.

PLACERING, UTFORMNING, UTFÖRANDE

Utformning och omfattning

- l Högsta antal våningar
- fril Endast friliggande hus
- +00,0 Högsta marknivå i meter över nollplanet

ADMINISTRATIVA BESTÄMMELSER

Genomförandetid

Genomförandetiden är 10 år från den dag planen vinner laga kraft

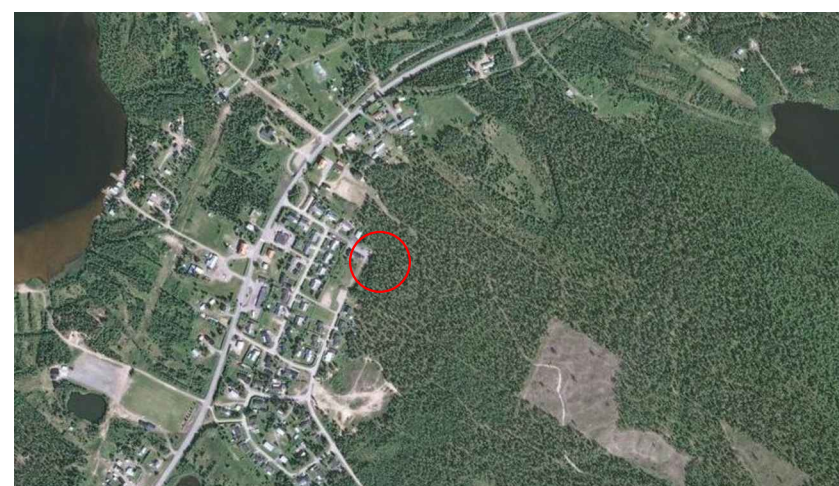
Huvudmannaskap

Kommunen är inte huvudman för allmän plats

UPPLYSNING

Planområdet ligger inom Skaulo vattentäkt skyddsområde. Gällande skyddsföreskrifter måste följas vid exploatering samt under drifttiden.

Plankarta 1:1000 i A3



Översiktskarta

Till planen hör:

- plankarta med bestämmelser
- planbeskrivning
- samrådsredogörelse
- fastighetsförteckning

Beslut

Antagen KS 2015-xx-xx
Laga kraft 2015-xx-xx
Vidimeras

GRANSKNINGSHANDLING

GÄLLIVARE KOMMUN
sambäddningsförvaltningen

Detaljplan för
del av SOUTUJÄRVI 16:19 inom SKAULO
i Gällivare kommun, Norrbottens län februari 2015

Ulf Hedman
planchef

Frida Lindberg
planarkitekt

Dnr:

