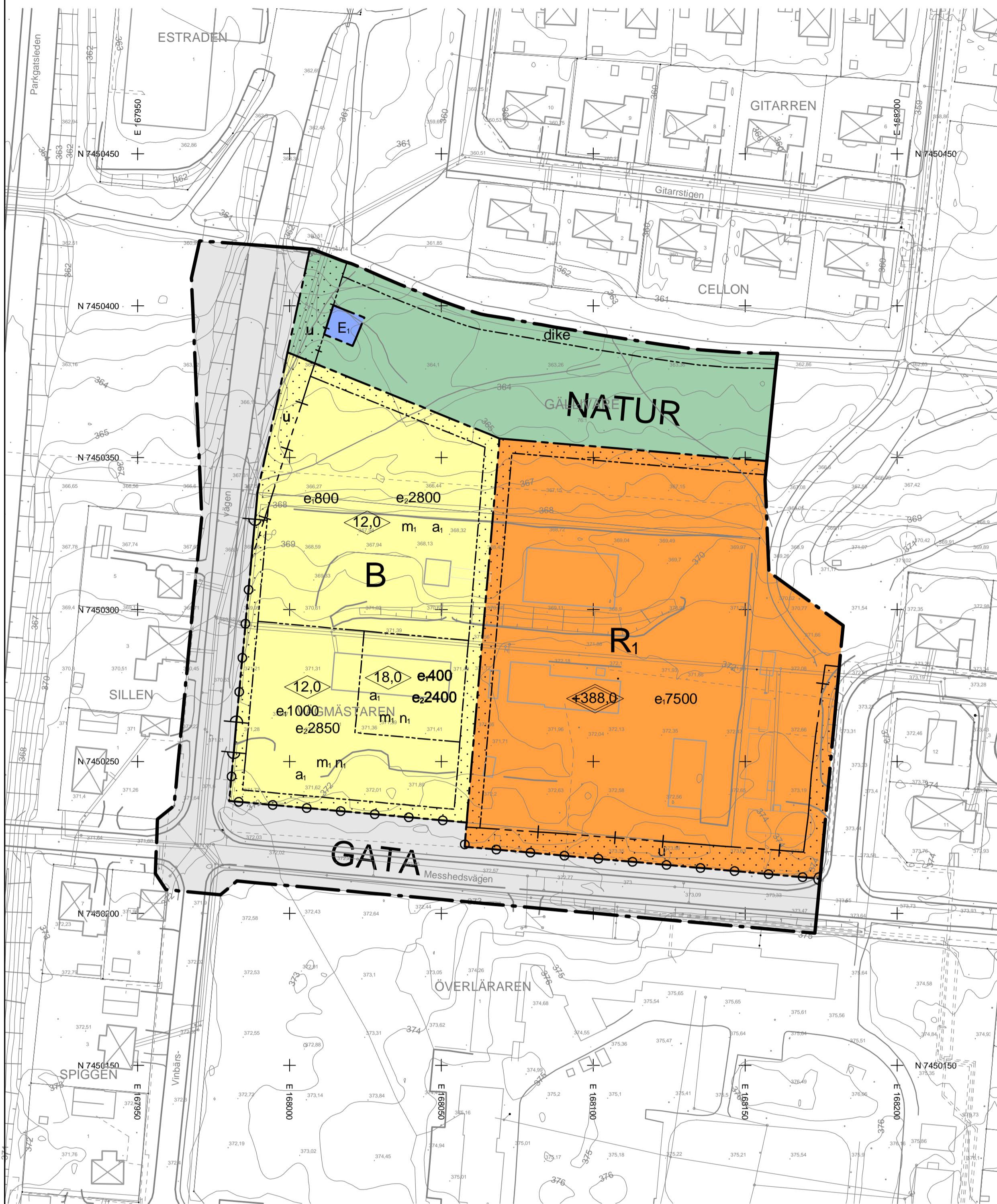
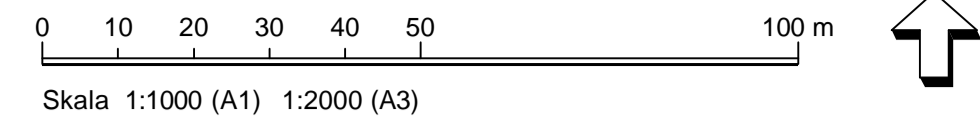
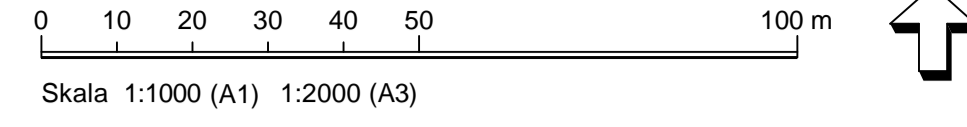


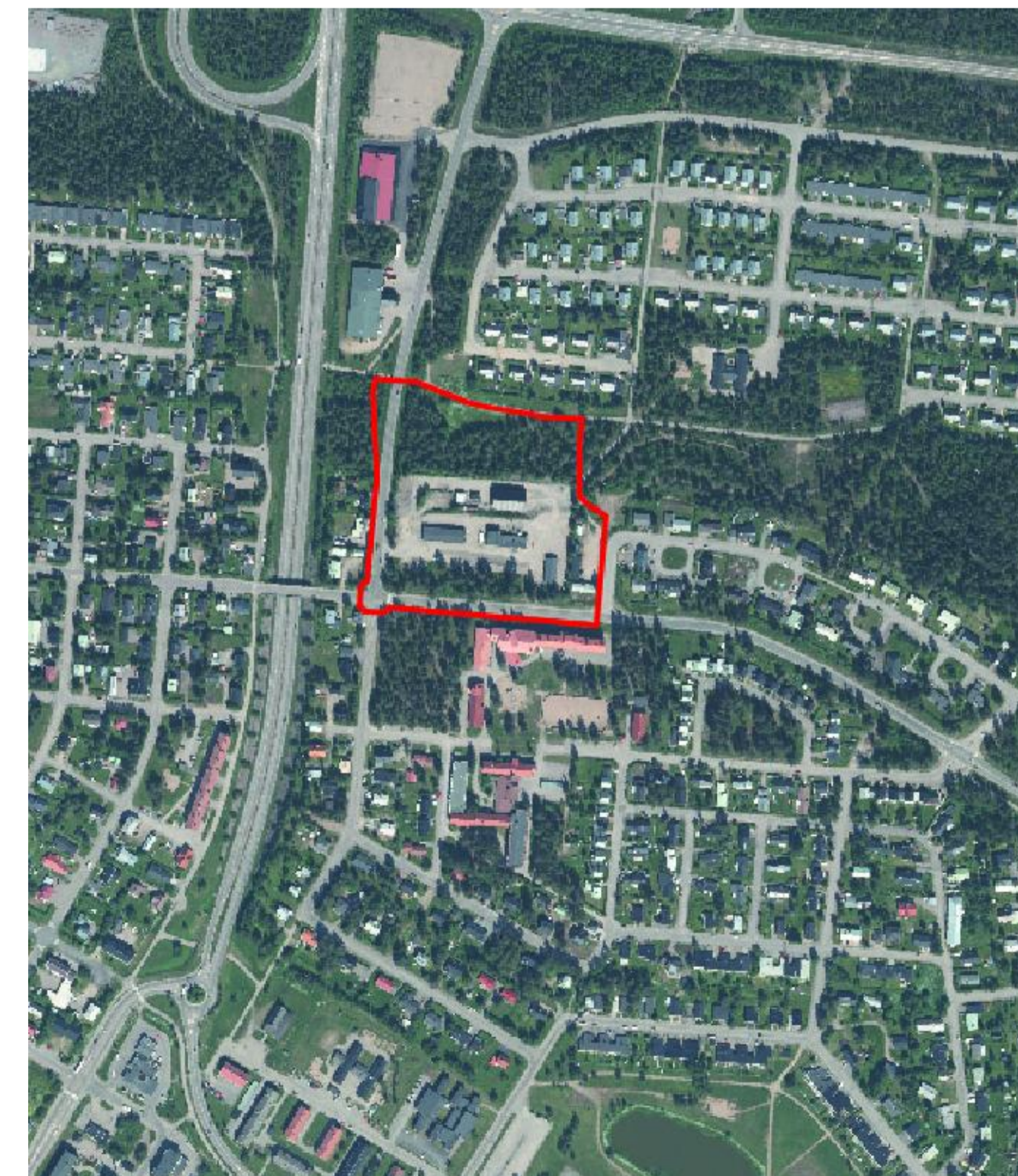
# PLANKARTA



# ILLUSTRATIONSKARTA



# ORIENTERINGSKARTA



# PLANBESTÄMMELSER

Följande gäller inom områden med nedanstående beteckningar. Endast angiven användning och utformning är tillåten. Bestämmelser utan beteckning gäller inom hela planområdet. Planen har upprättats i enlighet med Plan- och bygglagen (2010:900) med utökad planförfarande. Boverkets allmänna råd (2014:5) om planbestämmelser för detaljplan har varit vägledande.

## Gränser

- Planområdesgräns
- Användningsgräns
- - - - - Egenskapsgräns
- - - - - Administrativ- och egenskapsgräns

Användning av allmän platsmark med kommunalt huvudmannaskap (PBL 4 kap 5 § punkt 2)

- GATA Gata
- NATUR Natur

Användning av kvartersmark (PBL 4 kap 5 § punkt 3)

- B Bostäder
- R Friidrottsarena
- E Teknisk anläggning, kommunikationsmast

Egenskapsbestämmelser för utformning av allmän platsmark med kommunalt huvudmannaskap

- dike Dike ska anläggas (PBL 4 kap 11 § punkt 1)

Egenskapsbestämmelser för kvartersmark

- e.000 Största tillåtna byggnadsarea i kvadratmeter (PBL 4 kap 11 § punkt 1)
- e.000 Största tillåtna bruttoarea i kvadratmeter (PBL 4 kap 11 § punkt 1)
- ⬆️+0,0 Högsta totalhöjd i meter (PBL 4 kap 11 § punkt 1 eller 16 § punkt 1)
- ⬆️0,0 Högsta byggnadshöjd i meter (PBL 4 kap 11 § punkt 1 eller 16 § punkt 1)
- ⊘ Utfartsförbud (PBL 4 kap 9 §)
- ⬆️ Marken får inte förseas med byggnad (PBL 4 kap 11 § punkt 1 eller 16 § punkt 1)
- m Där ekvivalent ljudnivå vid fasad överskrider 55 dB(A) bör hälften av alla bostadsrum i lägenheten vändas mot en sida där 55 dB(A) ekvivalent ljudnivå inte överskrider samt 70dB(A) maximal ljudnivå inte överskrider mellan 22.00-06.00 (PBL 4 kap 12 § och 14 § punkt 4-5)
- n Parkering inte tillåten (PBL 4 kap 10 § och 13 §)

Administrativa bestämmelser

- Kommunen är huvudman för allmänna platser (PBL 4 kap 7 §)
- Genomförandetiden är 5 år från den dag planen vunnit laga kraft (PBL 4 kap 21 §)

- u Område som ska vara tillgängligt för allmännyttiga underjordiska ledningar (PBL 4 kap 6 §)
- a Bygglöv får inte ges innan erforderliga bulleråtgärder har säkerställts (PBL 4 kap 14 §)

- Till planen hör:
- PLANBESKRIVNING
  - FASTIGHETSFÖRTECKNING
  - BEHOVSBEDÖMNING
  - PM GEOTEKNIK, 2017-02-06
  - ÖVERSIKTLIG GEOTEKNIKBEDÖMNING, 2016-11-15
  - BULLERUTREDNING, 2017-03-14
  - DAGVATTENUTREDNING, 2017-02-28
  - TRAFIK- OCH PARKERINGSUTREDNING, 2017-03-15

# GRANSKNINGSHANDLING

## Detaljplan för

Vägmästaren 1 samt del av Gällivare 76:1

Friidrottsarena och bostäder

Gällivare kommun Norrbottens län  
Upprättad av Samhällsbyggnadsförvaltningen 2017-03-17

Lennart Johansson Förvaltningschef  
Josefin Ekback Planarkitekt  
Maria Åberg Planarkitekt Ramböll

Beslutsdatum	Instans
Antagande	
Laga kraft	

## Grundkarta till detaljplan över Vägmästaren 1 och Överläraren 1

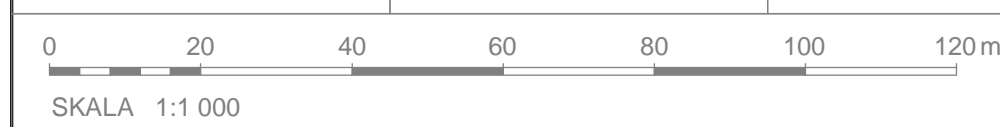
Upprättad 2016-10-17 av:

J. van Beek, mätingenjör  
Lantmäteriet

URSPRUNG, FRAMSTÄLLNINGSMETOD

Framställd med fotogrammetrisk metod från Gällivare kommuns primärkarta

PLANSYSTEM Sweref 99\_20 15  
HÖJDSYSTEM RH2000  
ÄRENDENUMMER BD161227



### Teckenförklaring

- |   |                       |                               |                     |
|---|-----------------------|-------------------------------|---------------------|
| • Gränspunkt                            | Markhöjd punkt        | Byggnadsstillselbör linje     | Vatten och avloppet |
| — Fastighetsgräns, gällande             | • Gatupunkt           | — Åkan                        | • Vattenbrunn       |
| — Kvarterstrakgräns, gällande           | • Markhöjd            | — Skärmtak                    | • Vattenventil      |
| 1:2<br>3 Fastighetsbeteckning, gällande | — Markanordning linje | — Trappa                      | • Brandpost         |
| — Höjd_1m                               | — Häck                | Väggkant linje                | • Kombinerat        |
| • Serv                                  | — Staket              | — Gångbana                    | • Spillvatten       |
| • L                                     | — Stödmur             | — Körbana                     | • Dagvatten         |
| • GA                                    | Byggnad linje         | — Refug                       | — Vattenledning     |
| markanordning punkt                     | — Bostad              | — Stig                        | — Dagvatten         |
| • Mast                                  | — Industri            | — Väggräcke                   | • Spillvatten       |
| • Flaggstäng                            | — Komplementbyggnad   | Ellledning och elanordning    | — Linjetyp          |
| • Grindstolpe                           | — Sanhällsfunktion    | • Elanordning                 | — Användningsgräns  |
|   | — Verksamhet          | — Fiber kabel                 |                     |
|   |                       | — Kabel lågspänning 400V      |                     |
|   |                       | — Kabel mellanspänning 11000V |                     |

Osäkert läge på el- och teleledningar.  
Ledningarna inlagda med uppgifter från ledningshavare.

Plankarta ritad av:  
Anneli Jonsson  
Planarkitekt, Ramböll