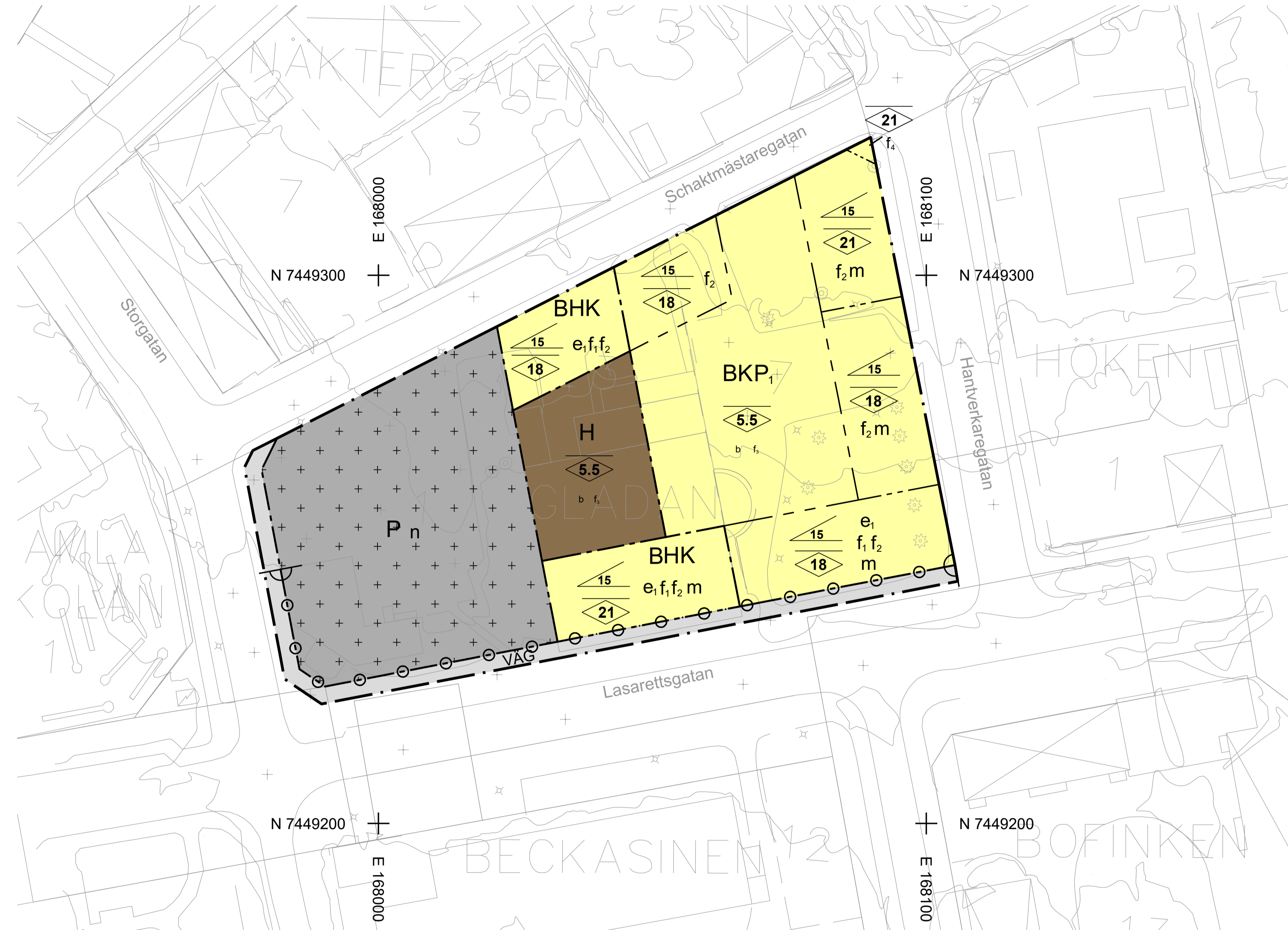


# PLANKARTA



Uppgifter om grundkartan

Upprättad genom fotogrammetrisk mätning  
Koordinatsystem: SWEREF99 20 15  
Höjdsystem: RH2000

Tyréns i Umeå 2018-09-27

Karin Pramborg  
Ingenjör Geomatik/Bildanalys, Tyréns

- Kvarterstrakt
- Fastighetsgräns
- GLADAN Kvarteretsnamn
- Byggnader
- Gata
- Ledning
- Löv- resp barrträd
- Nivåkurvor
- Rutnätspunkt
- 7 Fastighetsbeteckning
- Belysningsstolpe

## PLANBESTÄMMELSER

Följande gäller inom områden med nedanstående beteckningar. Endast angiven användning och utformning är tillåten. Där beteckning saknas gäller bestämmelsen inom hela planområdet.

### GRÄNSBETECKNINGAR

- Planområdesgräns
- - - Användningsgräns
- · · Egenskapsgräns

### ANVÄNDNING AV MARK OCH VATTEN

Allmänna platser med kommunalt huvudmannaskap 4 kap. 5 § 1 st 2 p.

- VÄG Väg
- B Bostäder
- H Detaljhandel
- K Kontor
- P Parkering
- P, Parkeringshus

### EGENSKAPSBESTÄMMELSER FÖR

#### KVARTERSMARK Bebyggandets omfattning

För tak med planterbart bjälklag, ovan butik och parkeringsgarage i bottenplan, gäller att kompletteringsbyggnader får uppföras som totalt högst maximalt 50 kvm och med högsta totalhöjd om 2,5 m ovan bjälklagets jordlager. 4 kap. 11 § 1 st 1 p.

Skärmtak för cykelparkeringar får placeras. 4 kap. 11 § 1 st 1 p.

Högsta nockhöjd i meter. 4 kap. 11 § 1 st 1 p.

#### Byggnadens användning

e. Verksamhet medges i bottenplan. 4 kap. 11 § 1 st 2 p.

#### Utformning

f<sub>1</sub> Enté till verksamhet ska vända sig ut mot gata. 4 kap. 16 § 1 st 1 p.

f<sub>2</sub> Balkong ut mot gata placeras med en frihöjd om minst 4 meter och får maximalt kraga ut 2 meter. 4 kap. 16 § 1 st 1 p.

f<sub>3</sub> Tak som utgör friyta ska vara av planterbart bjälklag. 4 kap. 16 § 1 st 1 p.

f<sub>4</sub> Frihöjd om minst 4 meter ovan gata. 4 kap. 16 § 1 st 1 p.

Minsta takvinkel i grader. 4 kap. 16 § 1 st 1 p.

#### Utförande

b Minst 80 % av ytan ska utgöra friyta för boende. 4 kap. 16 § 1 st 1 p.

#### Markens anordnande och vegetation

n Minst 5% av ytan ska vara planterbart. 4 kap. 10 §

#### Stängsel och utfart

o Utfartsförbud. 4 kap. 9 §

#### Skydd mot störningar

m Minst hälften av bostadsrummen i varje lägenhet ska orienteras mot en ljuddämpad sida. 4 kap. 12 § 1 st 1 p.

### ADMINISTRATIVA BESTÄMMELSER

#### Huvudmannaskap

Huvudmannaskapet är kommunalt för allmän plats. 4 kap. 7 §

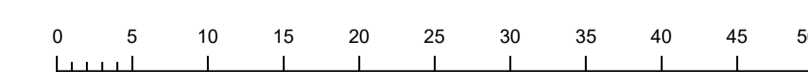
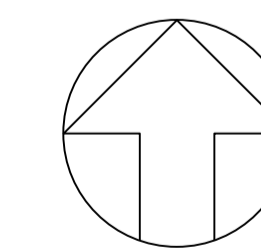
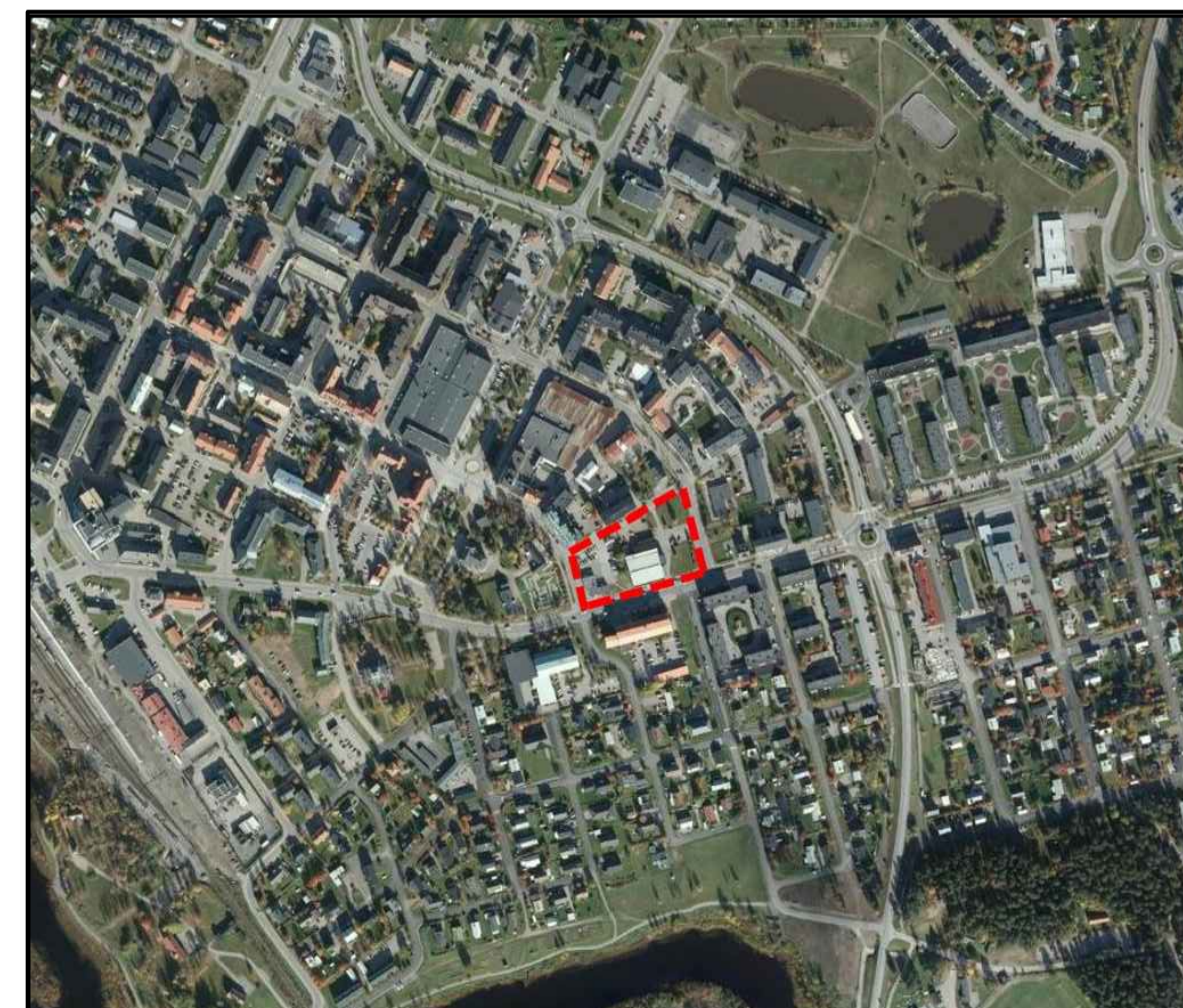
#### Genomförandetid

Genomförandetiden är 5 år från den dagen planen vunnit laga kraft. 4 kap. 21 §

#### Villkor för lov

Markförloren ska vara avhjälp innan startbesked får lämnas. 4 kap. 14 § 1 st 2 p.

## ÖVERSIKTSKARTA (ej skalnlig)



Detaljplan för	ANTAGANDEHANDLING	
Kvarteret Gladan Gällivare kommun i Norrbottens län	Dnr KS/2018:831	
	Beslutsdatum	Instans
Upprättad 2020-05-19	ANTAGANDE 2020-10-26	KS §291
Alexander Kult Chef, Samhällsbyggnads- och teknikförvaltningen	Lina Samuelsson Samhällsplanerare Tyréns	LAGA KRAFT 2020-11-19
Skala 1:500 A1 (1:1000 A3)		